



TRABAJO

SECRETARÍA DEL TRABAJO
Y PREVISIÓN SOCIAL

SUBSECRETARÍA DE EMPLEO Y PRODUCTIVIDAD LABORAL

Aguascalientes



Información Laboral

Febrero, 2020

INDICADORES LABORALES

Concepto	Nacional	Aguascalientes	Periodo
Trabajadores Asegurados en el IMSS (número)	20,490,397	335,280	Enero 2020
Tasa de Desocupación (por ciento) 1/	3.8	3.5	Enero 2020
Conflictividad colectiva laboral en la Jurisdicción Federal			
Emplazamientos a Huelga (número) 2/	2,020	539	Enero 2020
Huelgas Estalladas (número)	--	--	Enero 2020
Incremento salarial contractual real promedio en la Jurisdicción Federal (por ciento)	1.80	1.49	Enero 2020
Salario asociado a trabajadores asegurados en el IMSS			Enero 2020
Diario	396.2	388.5	
Mensual	12,043.9	11,809.3	
Procuraduría Federal de la Defensa del Trabajo, PROFEDET (número de asuntos resueltos a favor de los trabajadores)			Enero 2020
Asesorías	12,391	249	
Conciliaciones	705	70	
Juicios	760	20	
Amparos	63	0	
Fondo Nacional para el Consumo de los Trabajadores, FONACOT			Enero 2020
<i>Trabajadores con crédito(s) ejercido(s) (número)</i>			
<i>Total</i>	88,278	2,098	
Hombres	54,666	1,290	
Mujeres	33,612	808	
<i>Importe de los créditos ejercidos (miles de pesos)</i>			
<i>Total</i>	1,650,158	33,141	
Hombres	1,088,189	22,237	
Mujeres	561,969	10,904	

1/ A partir de octubre de 2014, es con base en la población de 15 años y más. La Tasa de Desocupación corresponde al promedio del periodo de noviembre 2019 a enero 2020.

2/ El total nacional contempla 3 emplazamientos a huelga en más de una entidad federativa.

3/ El total nacional contempla 6 huelgas en más de una entidad federativa.

FUENTES: INEGI; STPS; IMSS; CONASAMI; PROFEDET; y FONACOT.

AGUASCALIENTES EN EL CONTEXTO LABORAL NACIONAL

PERSONAS ATENDIDAS Y COLOCADAS POR LOS PROGRAMAS DEL SERVICIO NACIONAL DE EMPLEO Enero-Diciembre p/

Programas	Nacional		Aguascalientes		Participación porcentual Entidad / Nacional	
	Atendidos	Colocados	Atendidos	Colocados	Atendidos	Colocados
TOTAL	5,257,187	665,495	92,592	19,987	1.8	3.0
SERVICIOS DE VINCULACIÓN LABORAL	5,116,430	553,241	89,998	17,788	1.8	3.2
Bolsa de Trabajo	1,499,884	347,585	39,813	13,905	2.7	4.0
Ferías de Empleo 1/	259,204	82,551	7,400	1,341	2.9	1.6
Programa de Trabajadores Agrícolas Temporales México-Canadá (PTAT)	27,187	26,407	122	120	0.4	0.5
Portal del Empleo	1,241,247	96,698	28,082	2,422	2.3	2.5
Talleres para Buscadores de Empleo 2/	226,696	--	4,010	--	1.8	--
Sistema Estatal de Empleo 2/	108,697	--	113	--	0.1	--
Centros de Intermediación Laboral (CIL) 2/	192,793	--	1,878	--	1.0	--
SNE por Teléfono 3/	1,560,722	--	8,580	--	0.5	--
PROGRAMA DE APOYO AL EMPLEO (Presupuesto Federal)	99,868	78,762	1,299	977	1.3	1.2
Bécate	60,046	46,284	1,260	938	2.1	2.0
Fomento al Autoempleo	3,397	3,397	39	39	1.1	1.1
Movilidad Laboral	36,425	29,081	0	0	0.0	0.0
PROGRAMA DE APOYO AL EMPLEO (Presupuesto Estatal)	40,889	33,492	1,295	1,222	3.2	3.6
Bécate	34,745	28,443	1,102	1,029	3.2	3.6
Fomento al Autoempleo	3,761	3,761	193	193	5.1	5.1
Movilidad Laboral	2,383	1,288	0	0	0.0	0.0

p/ Cifras preliminares.

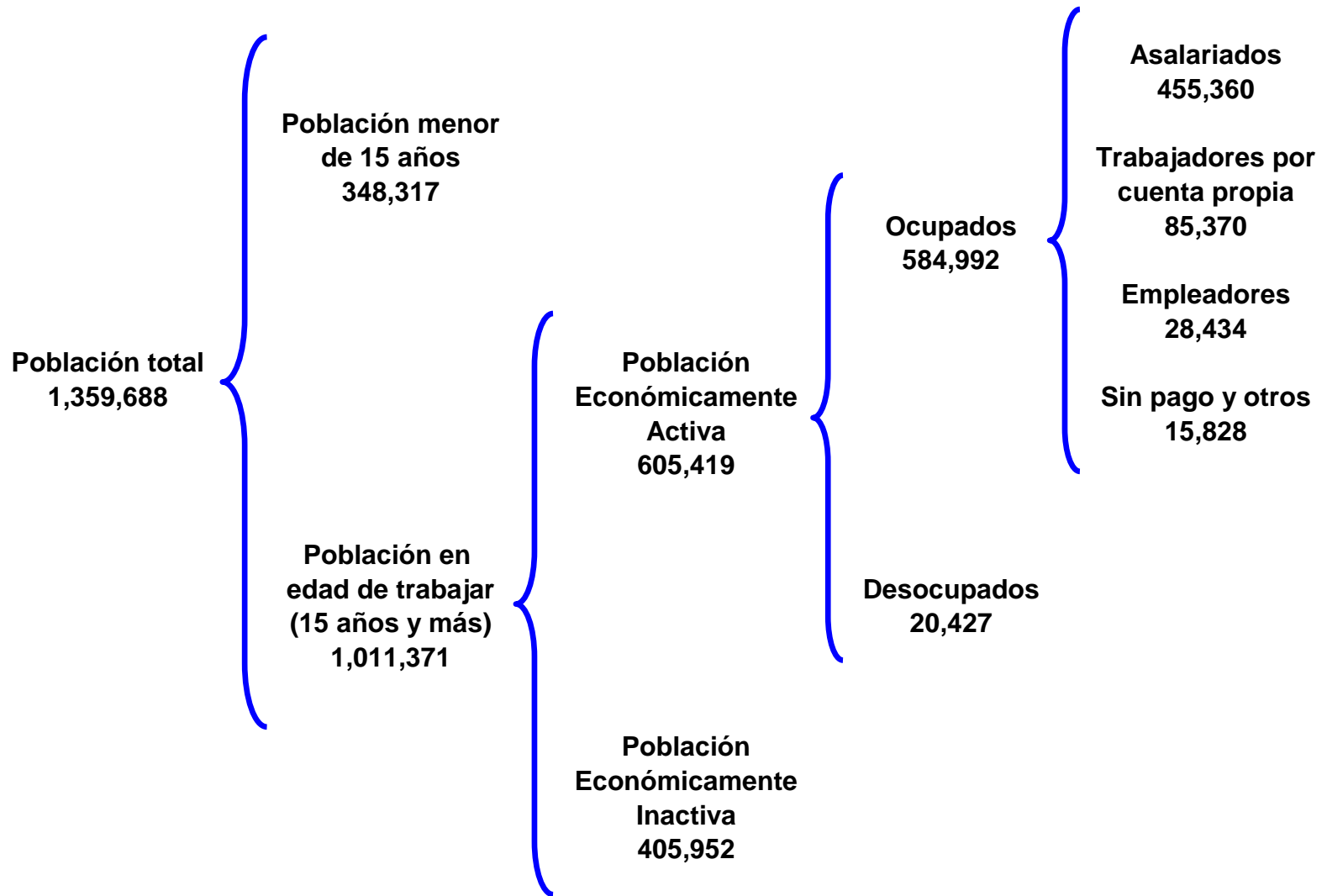
1/ Para el registro del seguimiento a la colocación, se tienen 30 días posteriores al evento.

2/ No se contabiliza la colocación en este servicio toda vez que está formando parte de otros servicios.

3/ Se incluyen las llamadas atendidas en el Centro de Atención del SNE a personas que requieren información de los Programas de Movilidad Laboral, así como de los Programas de capacitación o con apoyo económico a cargo del SNE, además de actualizar información de vacantes de empleo y en general asesoría en el uso y navegación del Portal del Empleo, así como de los servicios que brinda el SNE. Incluye atención al programa "Jóvenes Construyendo el Futuro".

Fuente: STPS.

DISTRIBUCIÓN ECONÓMICA DE LA POBLACIÓN
Cuarto trimestre 2019



AGUASCALIENTES EN EL CONTEXTO LABORAL NACIONAL

POBLACIÓN Cuarto trimestre 2019 (Personas)

Concepto	Nacional			Aguascalientes			Participación B/A (%)
	Total (A)	Hombres (%)	Mujeres (%)	Total (B)	Hombres (%)	Mujeres (%)	
Población Total (PT)	126,371,358	48.2	51.8	1,359,688	48.1	51.9	1.1
<i>Población menor de 15 años (Menores)</i>	30,965,777	51.0	49.0	348,317	50.6	49.4	1.1
<i>Población en Edad de Trabajar (PET)</i>	95,405,581	47.3	52.7	1,011,371	47.3	52.7	1.1
Población Económicamente Inactiva (PEI)	37,780,060	27.4	72.6	405,952	28.6	71.4	1.1
Población Económicamente Activa (PEA)	57,625,521	60.4	39.6	605,419	59.8	40.2	1.1
Ocupados	55,683,450	60.4	39.6	584,992	59.5	40.5	1.1
Desocupados	1,942,071	60.4	39.6	20,427	67.9	32.1	1.1
Tasas Laborales (por cientos)							
Tasa Neta de Participación, TNP (PEA/PET)	60.4	77.1	45.4	59.9	75.7	45.6	
Tasa de Desocupación, TDA (Desocupados/PEA)	3.4	3.4	3.4	3.4	3.8	2.7	
Tasa de Desocupación Jóvenes (18 a 29 años)	6.0	5.8	6.2	6.3	6.4	6.1	
Tasa de Informalidad Laboral, TIL	56.2	55.3	57.6	41.3	40.0	43.2	

FUENTE: STPS-INEGI. Encuesta Nacional de Ocupación y Empleo.

AGUASCALIENTES EN EL CONTEXTO LABORAL NACIONAL

OCUPACIÓN Cuarto trimestre 2019 (Personas)

Concepto	Nacional			Aguascalientes			Participación B/A (%)
	Total (A)	Hombres (%)	Mujeres (%)	Total (B)	Hombres (%)	Mujeres (%)	
Ocupados por rama de actividad económica	55,683,450	60.4	39.6	584,992	59.5	40.5	1.1
Actividades agropecuarias	6,909,819	87.6	12.4	25,024	91.4	8.6	0.4
Industria manufacturera	9,172,562	62.5	37.5	138,085	66.9	33.1	1.5
Industria extractiva y electricidad	390,438	83.6	16.4	2,875	88.9	11.1	0.7
Construcción	4,225,402	96.3	3.7	45,231	94.1	5.9	1.1
Comercio	10,915,284	46.9	53.1	113,633	52.2	47.8	1.0
Transportes y comunicaciones	2,919,753	87.5	12.5	25,013	88.8	11.2	0.9
Otros servicios	18,434,415	44.2	55.8	199,275	43.4	56.6	1.1
Gobierno y organismos internacionales	2,401,147	59.4	40.6	34,444	55.9	44.1	1.4
No especificado	314,630	69.1	30.9	1,412	42.6	57.4	0.4
Ocupados por nivel de ingreso	55,683,450	60.4	39.6	584,992	59.5	40.5	1.1
No recibe ingresos	3,358,459	54.6	45.4	16,395	34.6	65.4	0.5
Menos de un S.M.	9,705,886	44.9	55.1	47,132	33.3	66.7	0.5
De 1 a 2 S.M.	18,932,666	59.6	40.4	147,145	54.9	45.1	0.8
Más de 2 a 5 S.M.	15,028,346	70.4	29.6	149,272	69.6	30.4	1.0
Más de 5 a 10 S.M.	1,701,617	71.5	28.5	14,299	72.4	27.6	0.8
Más de 10 S.M.	308,797	76.9	23.1	1,969	68.3	31.7	0.6
No especificado	6,647,679	62.4	37.6	208,780	62.5	37.5	3.1

FUENTE: STPS-INEGI. Encuesta Nacional de Ocupación y Empleo.

AGUASCALIENTES EN EL CONTEXTO LABORAL NACIONAL

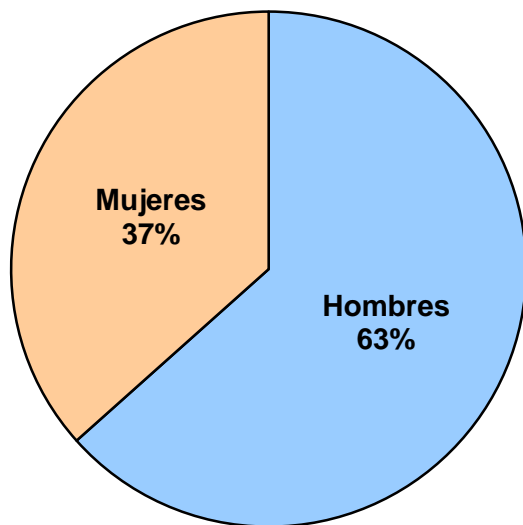
OCUPACIÓN Cuarto trimestre 2019 (Personas)

Concepto	Nacional			Aguascalientes			Participación B/A (%)
	Total (A)	Hombres (%)	Mujeres (%)	Total (B)	Hombres (%)	Mujeres (%)	
Ocupados por nivel de educación	55,683,450	60.4	39.6	584,992	59.5	40.5	1.1
Sin instrucción	1,896,707	61.7	38.3	7,101	75.4	24.6	0.4
Primaria	13,207,550	64.7	35.3	105,736	63.8	36.2	0.8
Secundaria y media superior	28,489,160	60.9	39.1	330,593	59.9	40.1	1.2
Superior	12,046,212	54.4	45.6	140,691	54.7	45.3	1.2
No especificado	43,821	62.8	37.2	871	55.8	44.2	2.0
Ocupados por posición en el trabajo	55,683,450	60.4	39.6	584,992	59.5	40.5	1.1
Empleadores	2,673,818	79.4	20.6	28,434	77.4	22.6	1.1
Trabajadores asalariados	37,972,002	60.8	39.2	455,360	59.7	40.3	1.2
Trabajadores por su cuenta	12,511,112	58.9	41.1	85,370	57.5	42.5	0.7
Trabajadores sin pago	2,526,518	41.5	58.5	15,828	32.2	67.8	0.6
Otros trabajadores	0	0.0	0.0	0	0.0	0.0	0.0

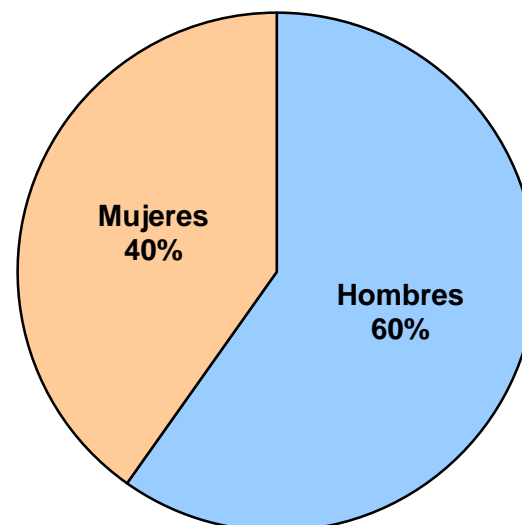
FUENTE: STPS-INEGI. Encuesta Nacional de Ocupación y Empleo.

**POBLACIÓN ECONÓMICAMENTE ACTIVA
(Estructura por sexo)**

2000-IV

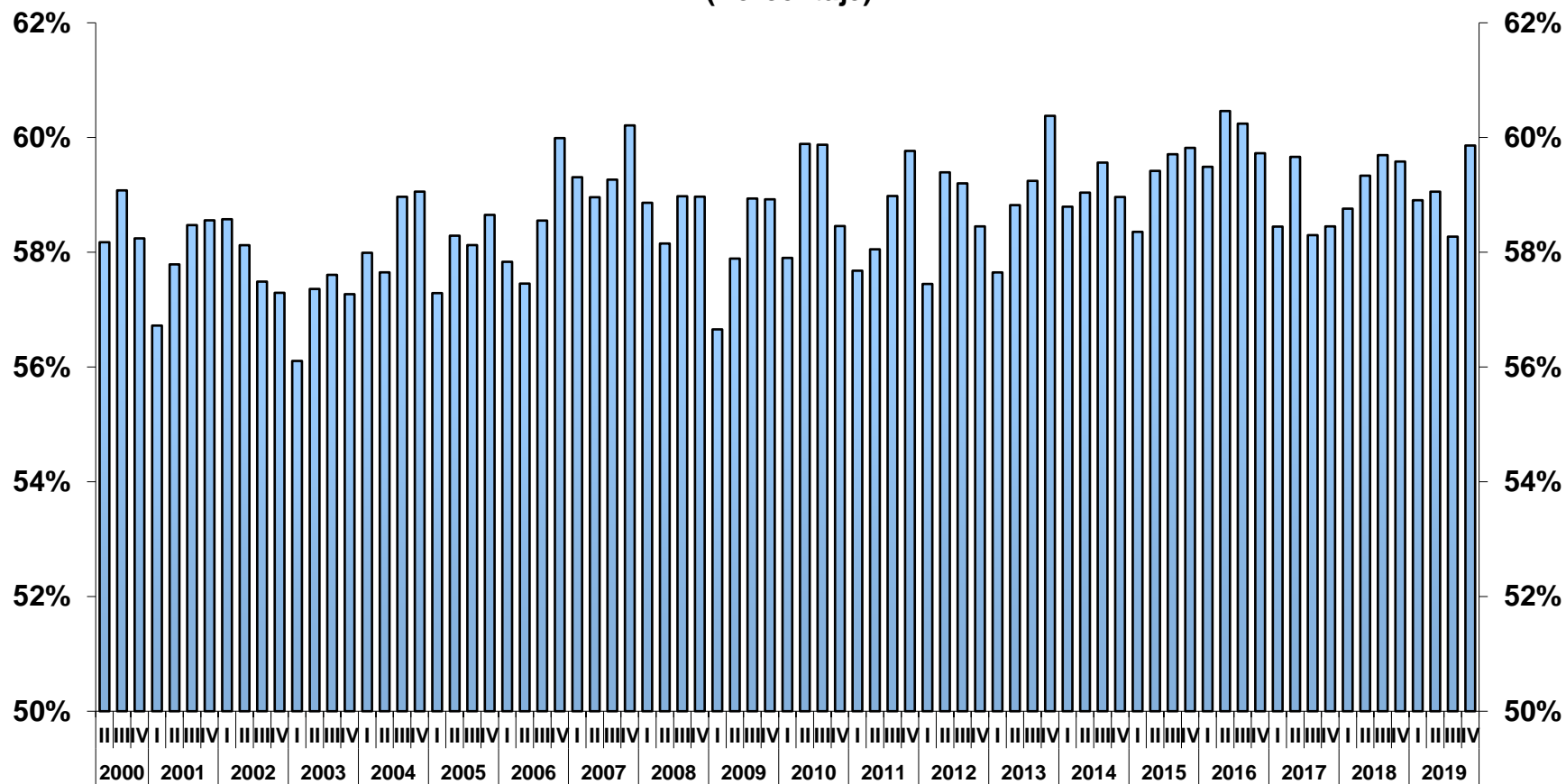


2019-IV



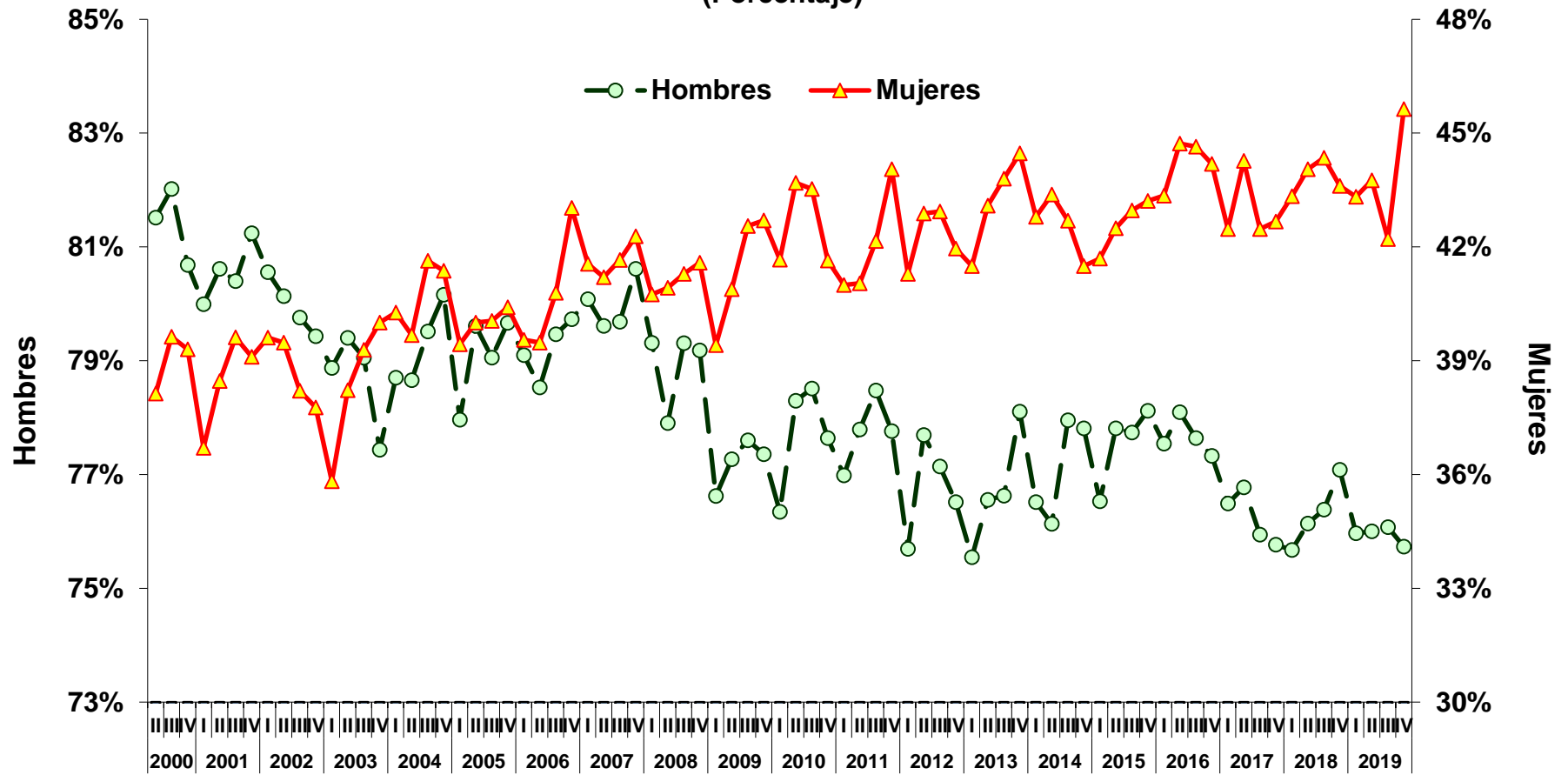
EVOLUCIÓN DE INDICADORES LABORALES

TASA NETA DE PARTICIPACIÓN (Porcentaje)



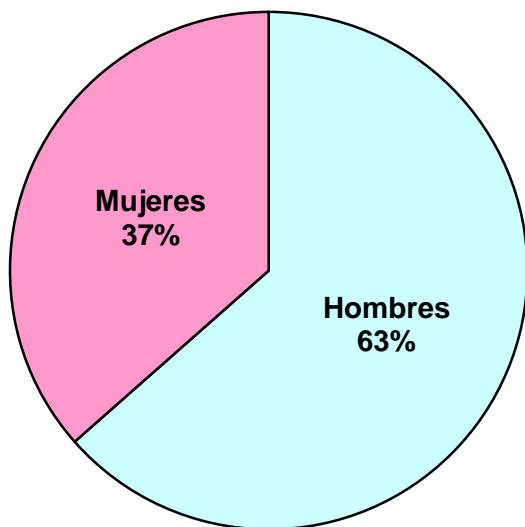
EVOLUCIÓN DE INDICADORES LABORALES

TASA NETA DE PARTICIPACIÓN (Porcentaje)

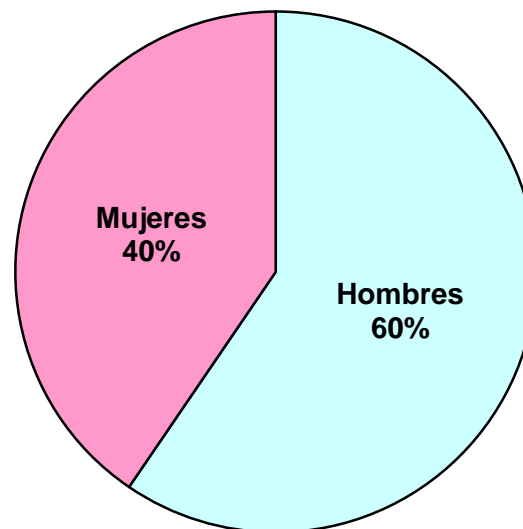


**POBLACIÓN OCUPADA
(Estructura por sexo)**

2000-IV

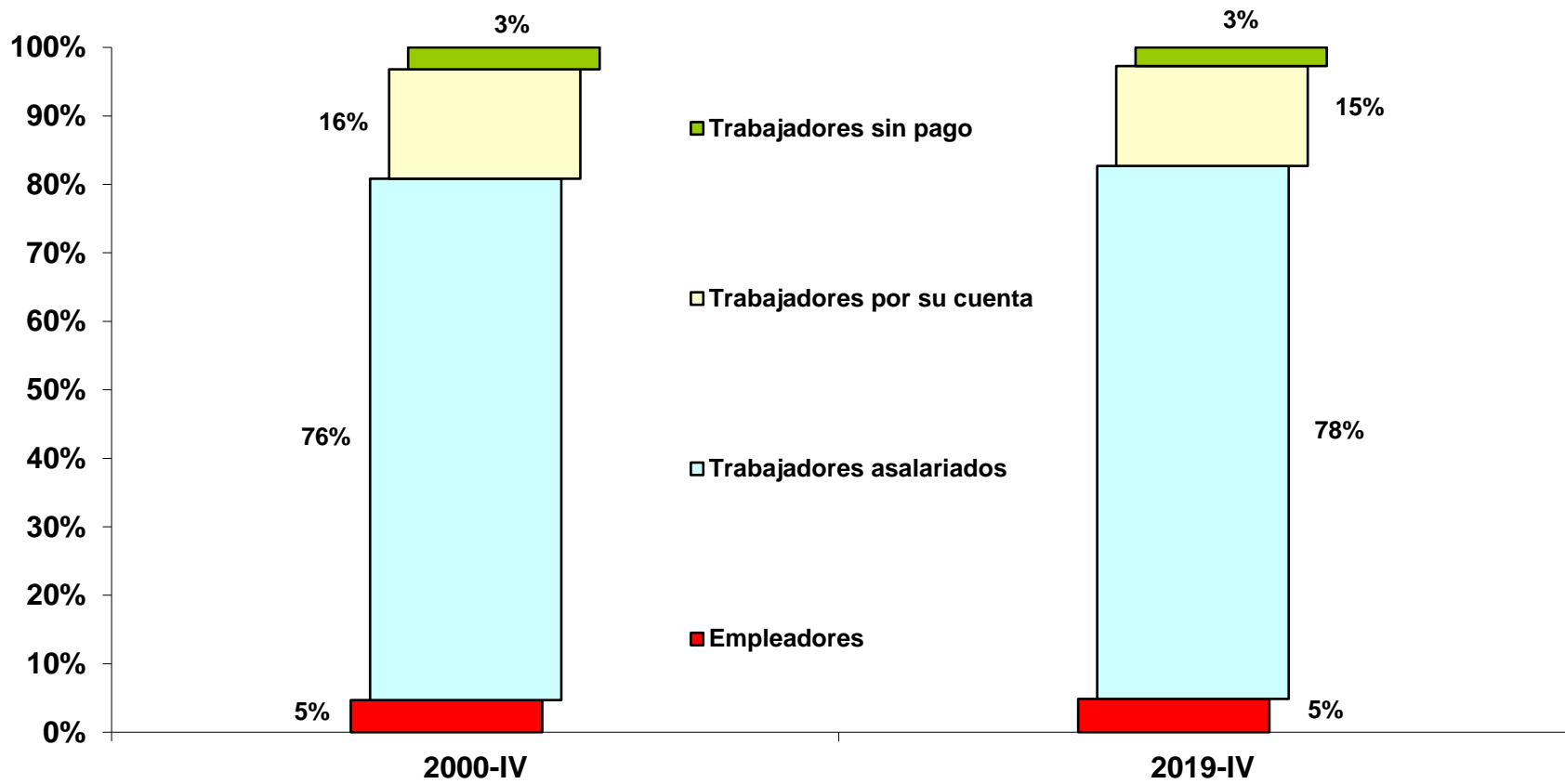


2019-IV



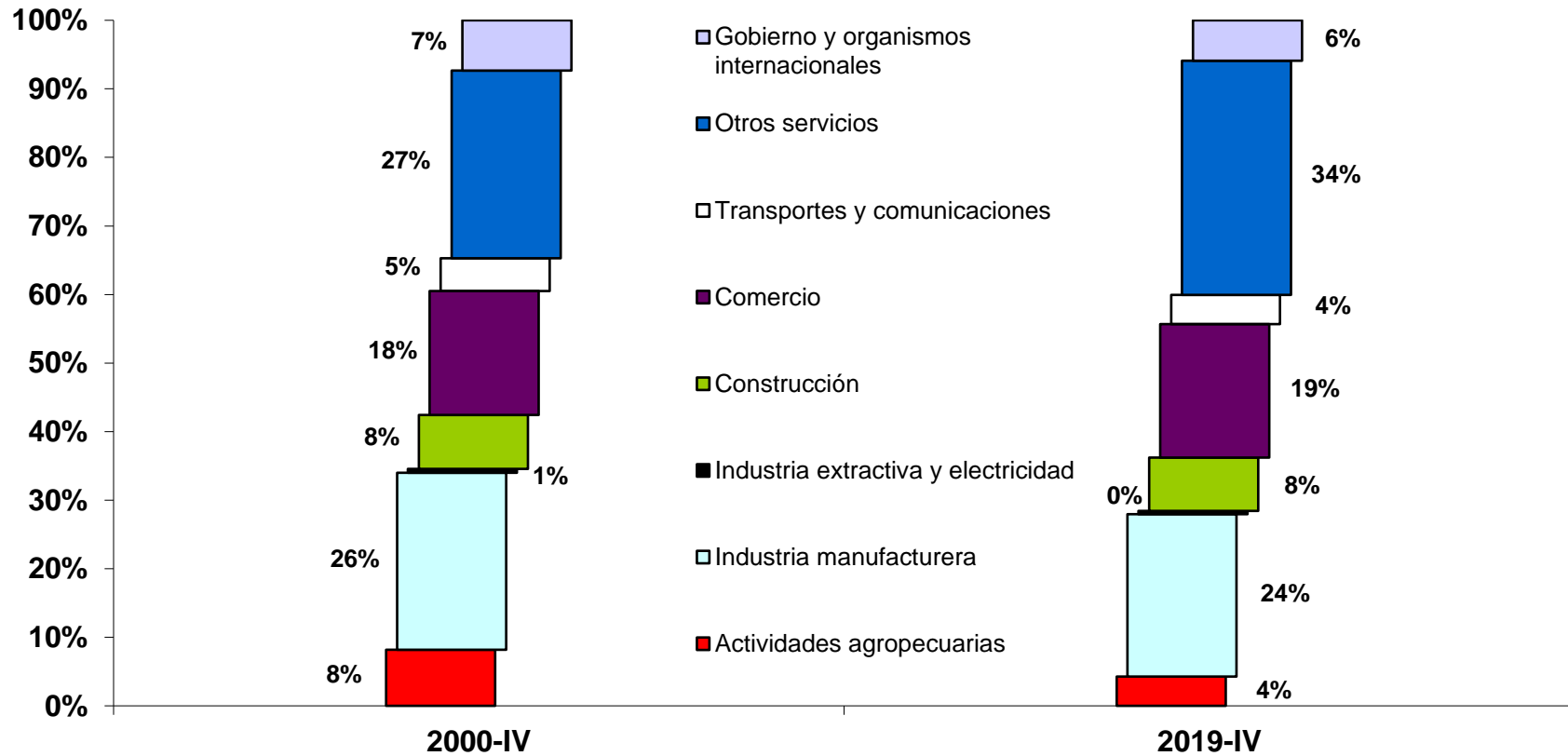
EVOLUCIÓN DE INDICADORES LABORALES

OCUPADOS POR POSICIÓN EN EL TRABAJO



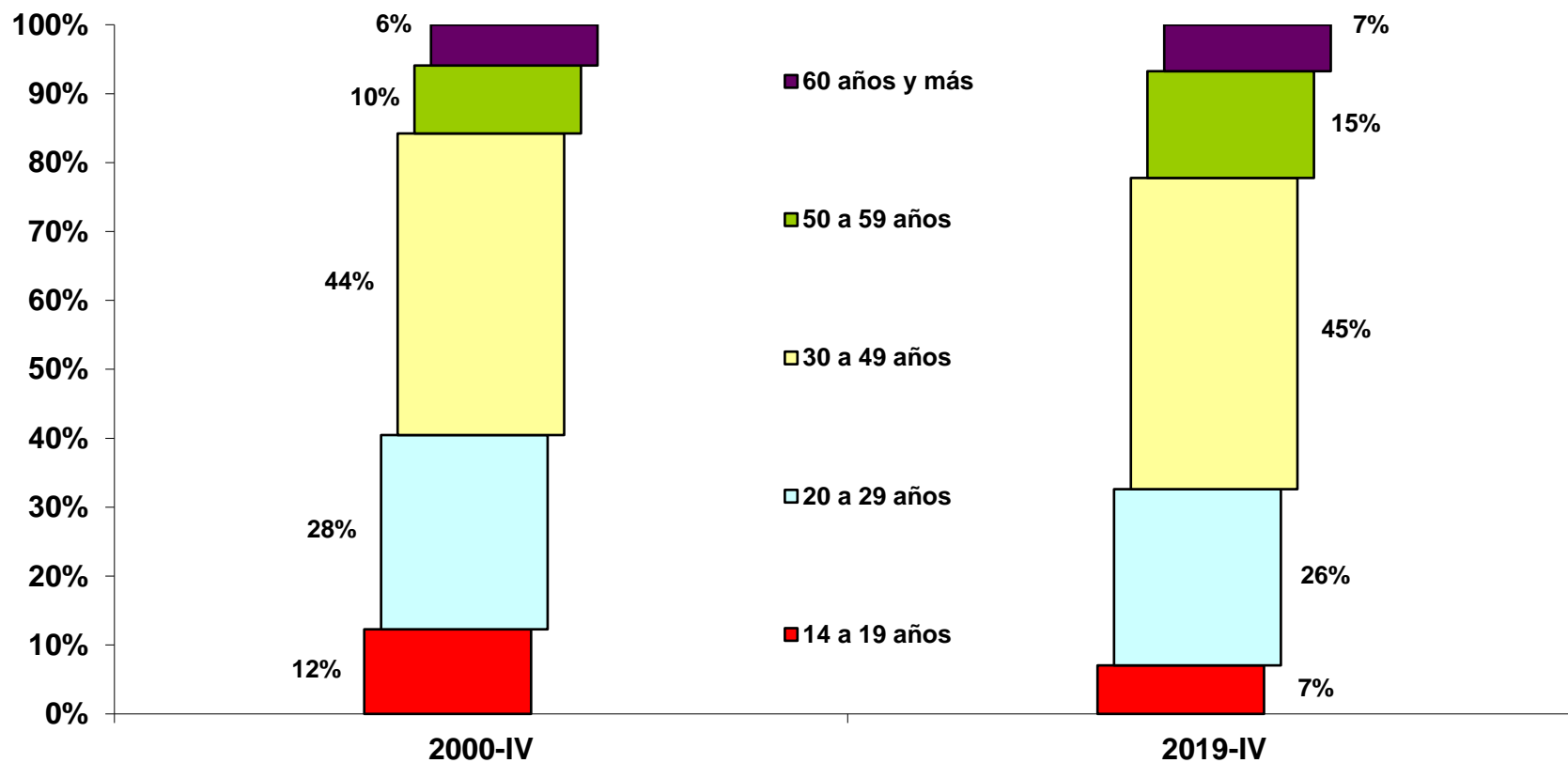
EVOLUCIÓN DE INDICADORES LABORALES

OCUPADOS POR RAMA DE ACTIVIDAD ECONÓMICA



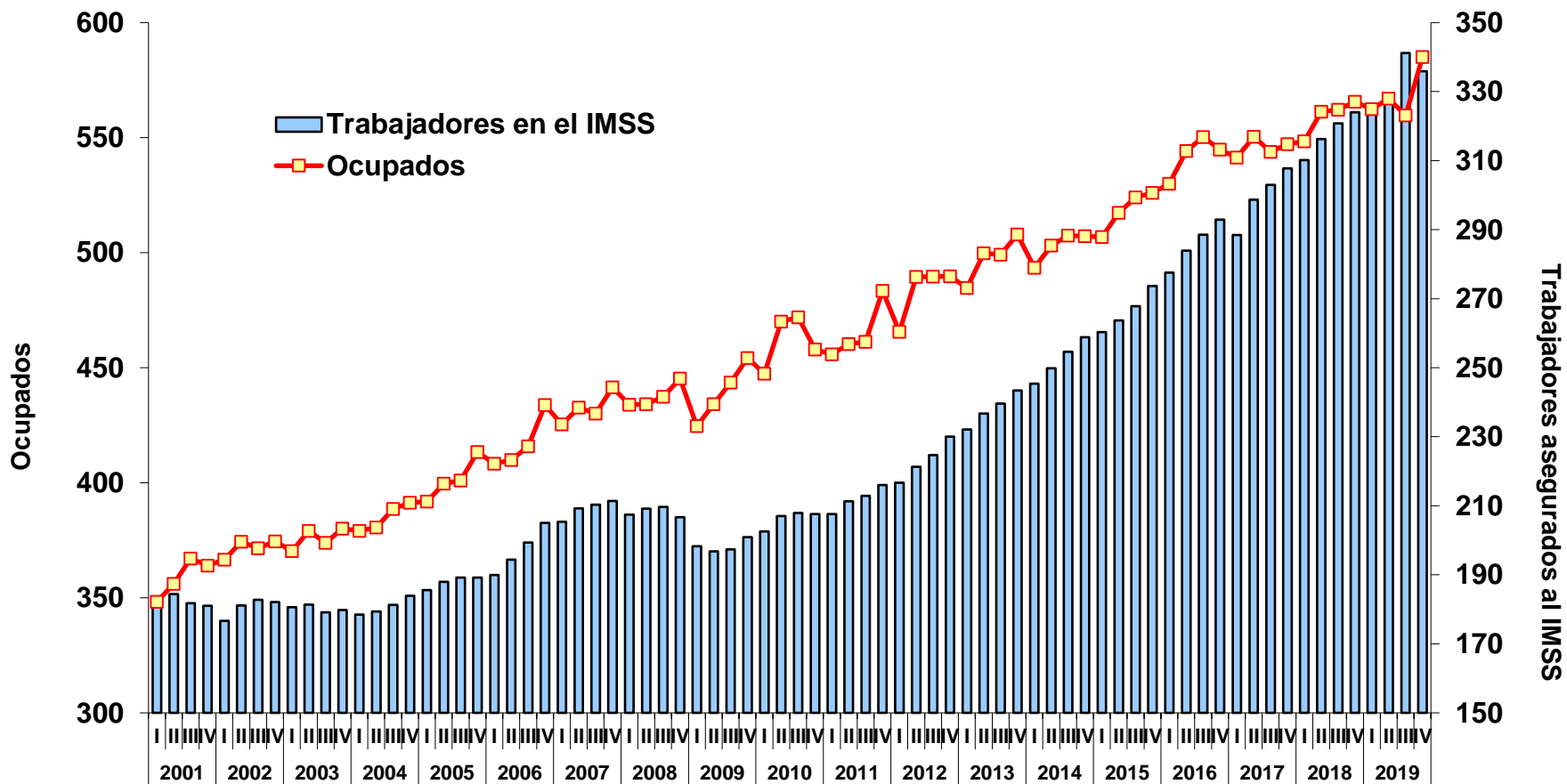
EVOLUCIÓN DE INDICADORES LABORALES

OCUPADOS POR GRUPOS DE EDAD



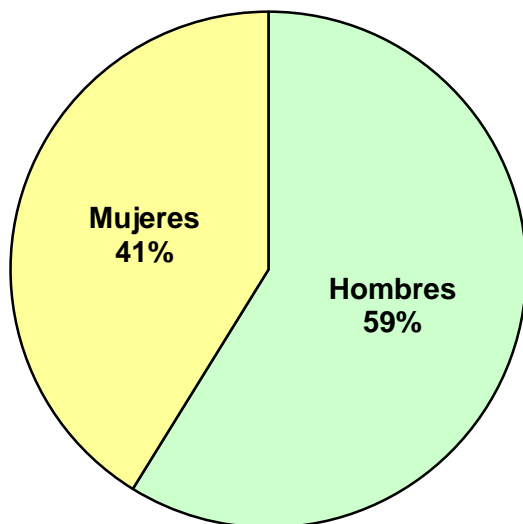
EVOLUCIÓN DE INDICADORES LABORALES

EVOLUCIÓN DE LA OCUPACIÓN Y EL EMPLEO ASEGURADO EN EL IMSS (Miles de personas)

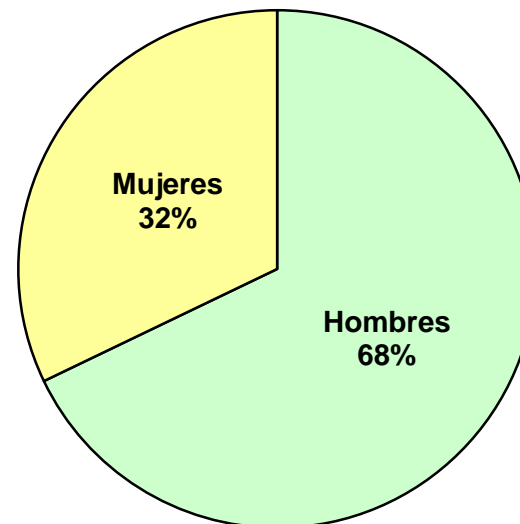


**POBLACIÓN DESOCUPADA
(Estructura por sexo)**

2000-IV

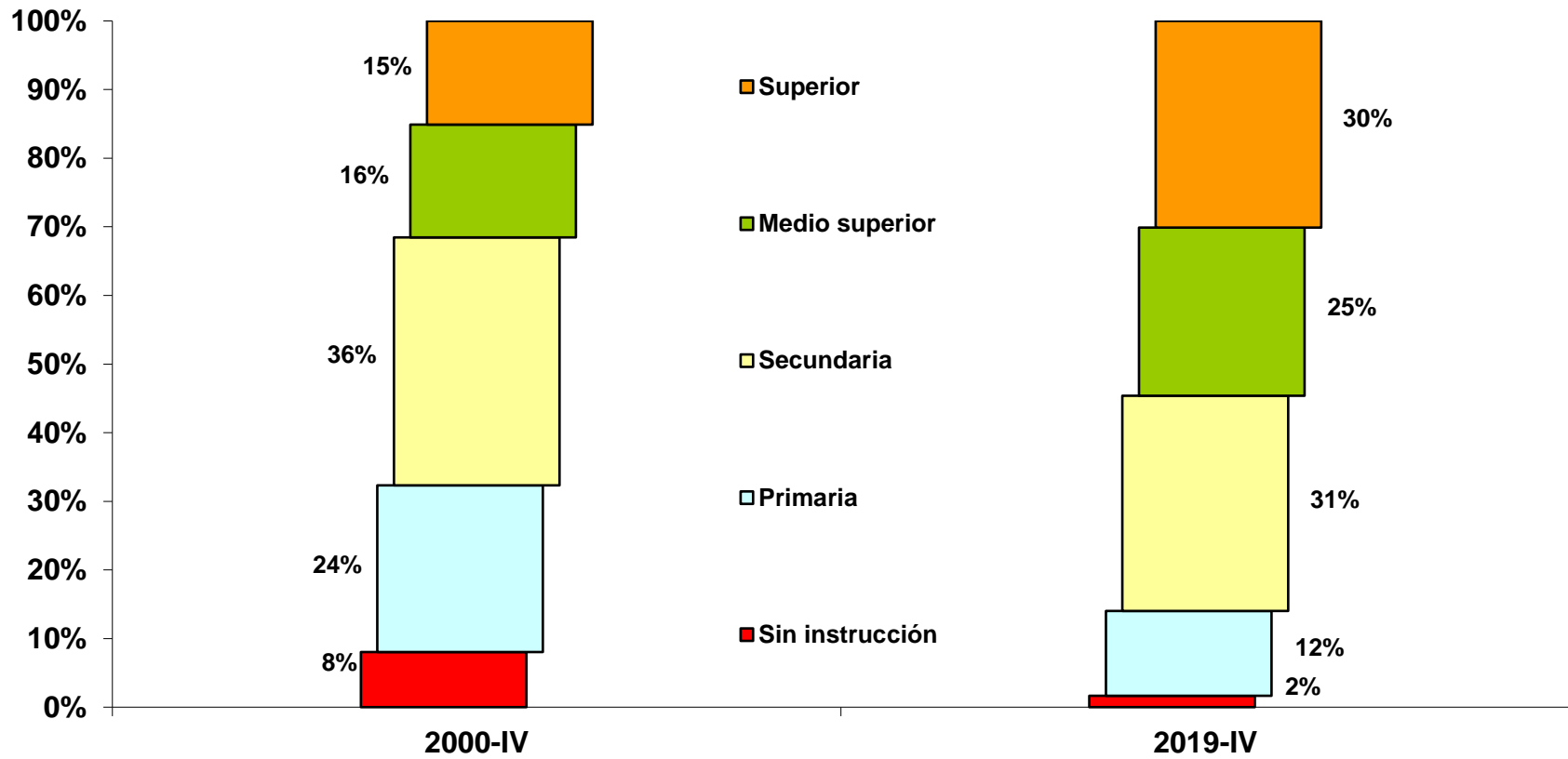


2019-IV



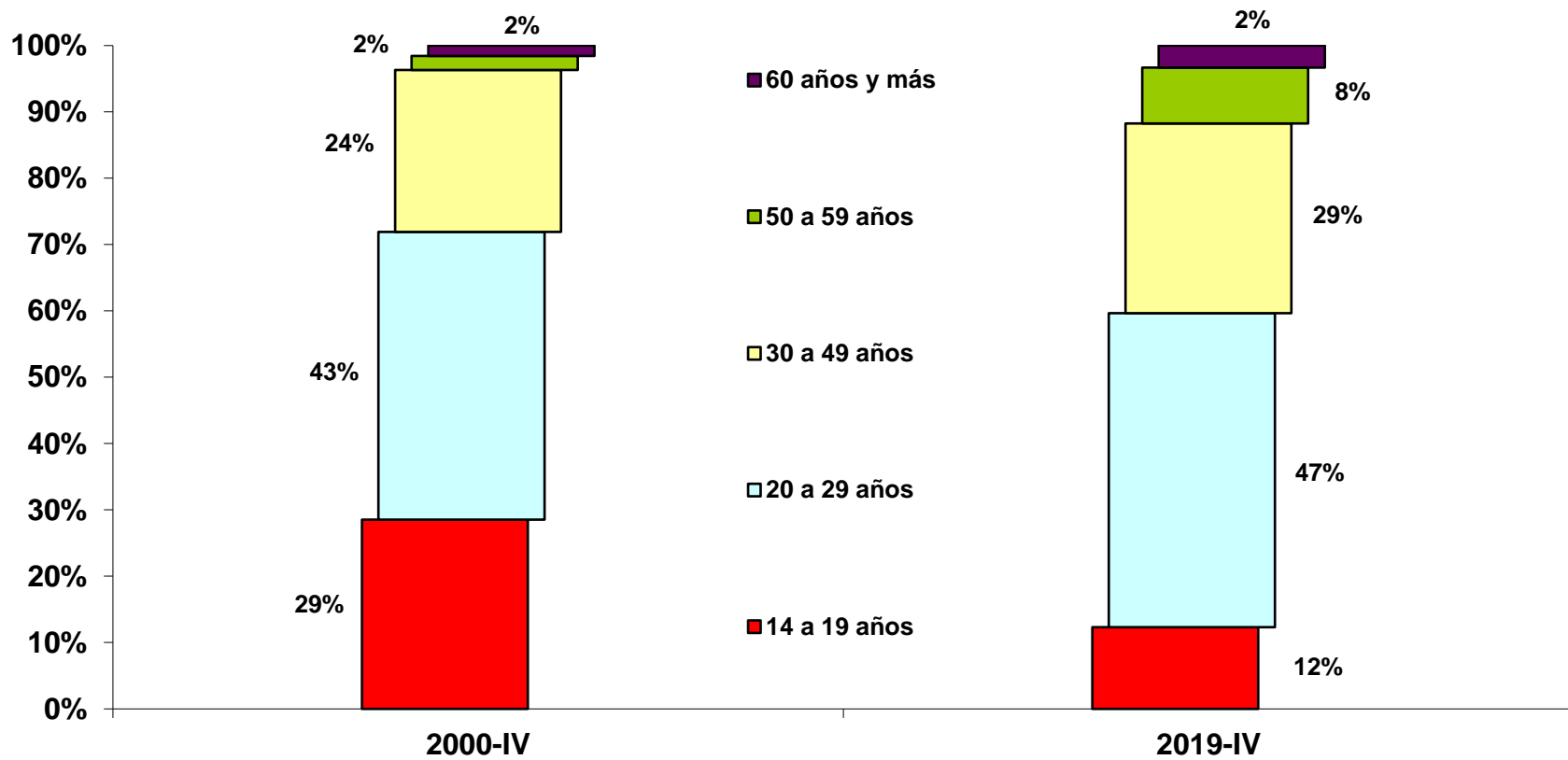
EVOLUCIÓN DE INDICADORES LABORALES

DESOCUPADOS POR NIVEL DE INSTRUCCIÓN

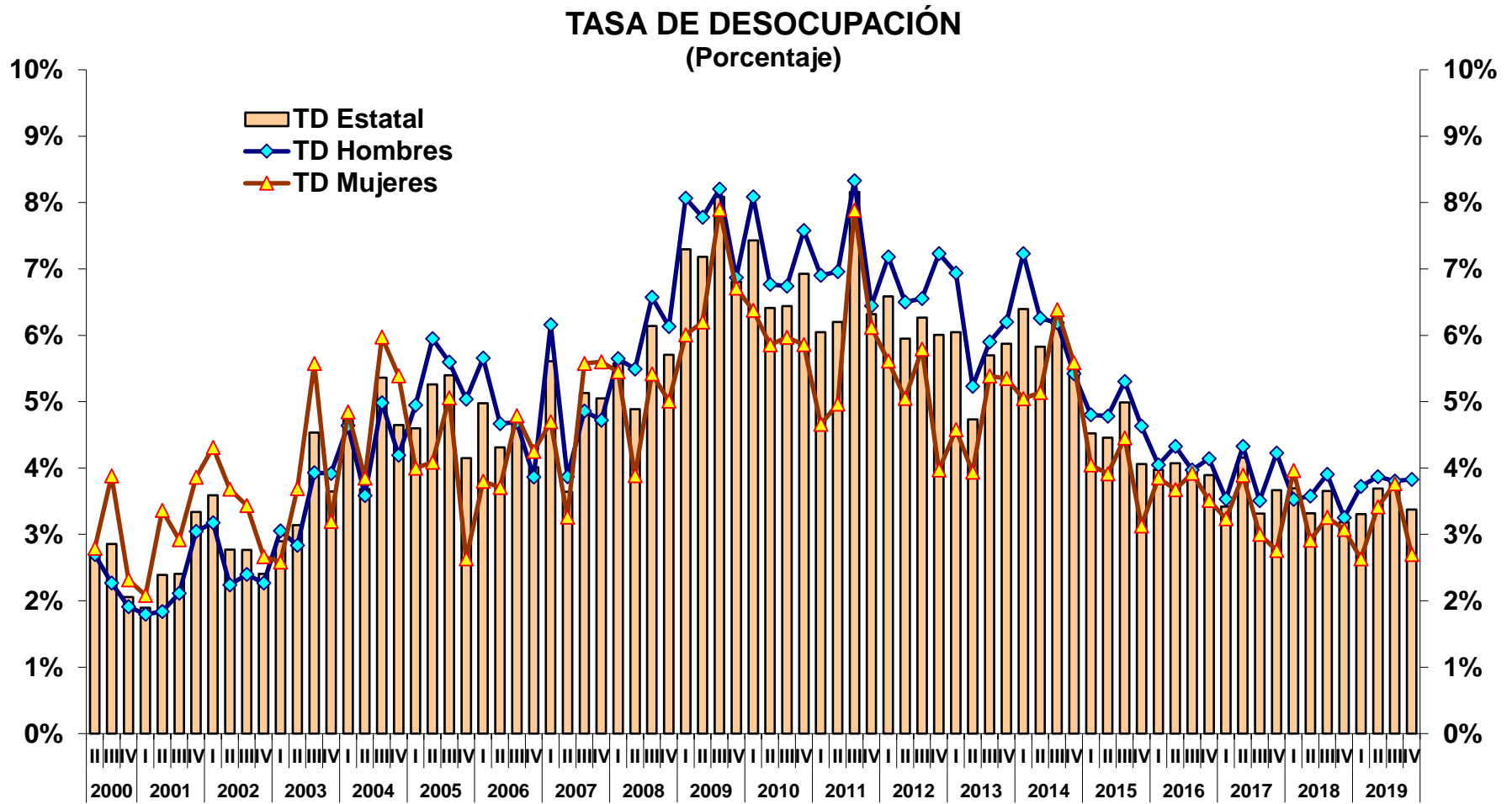


EVOLUCIÓN DE INDICADORES LABORALES

DESOCUPADOS POR GRUPOS DE EDAD

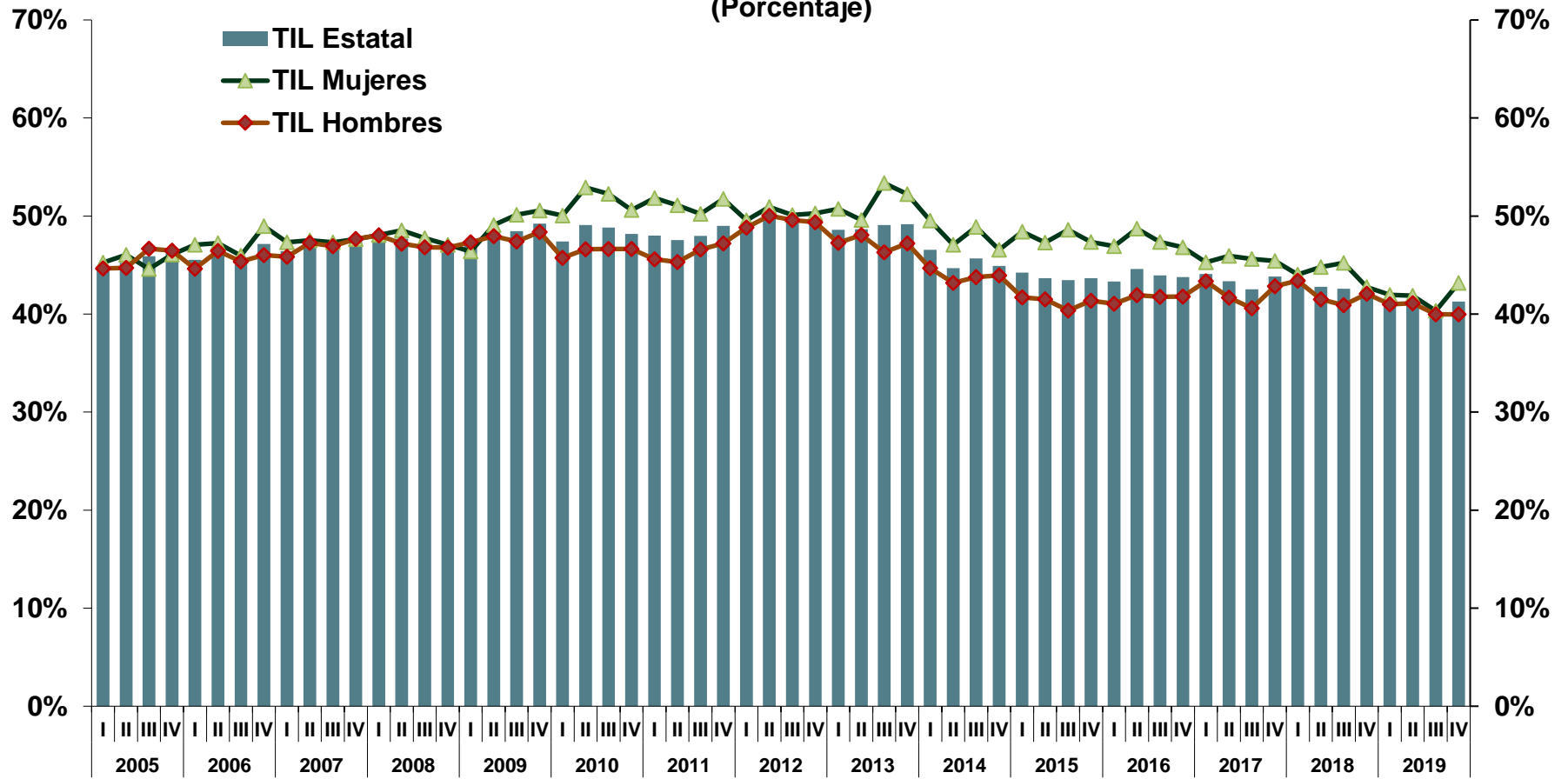


EVOLUCIÓN DE INDICADORES LABORALES



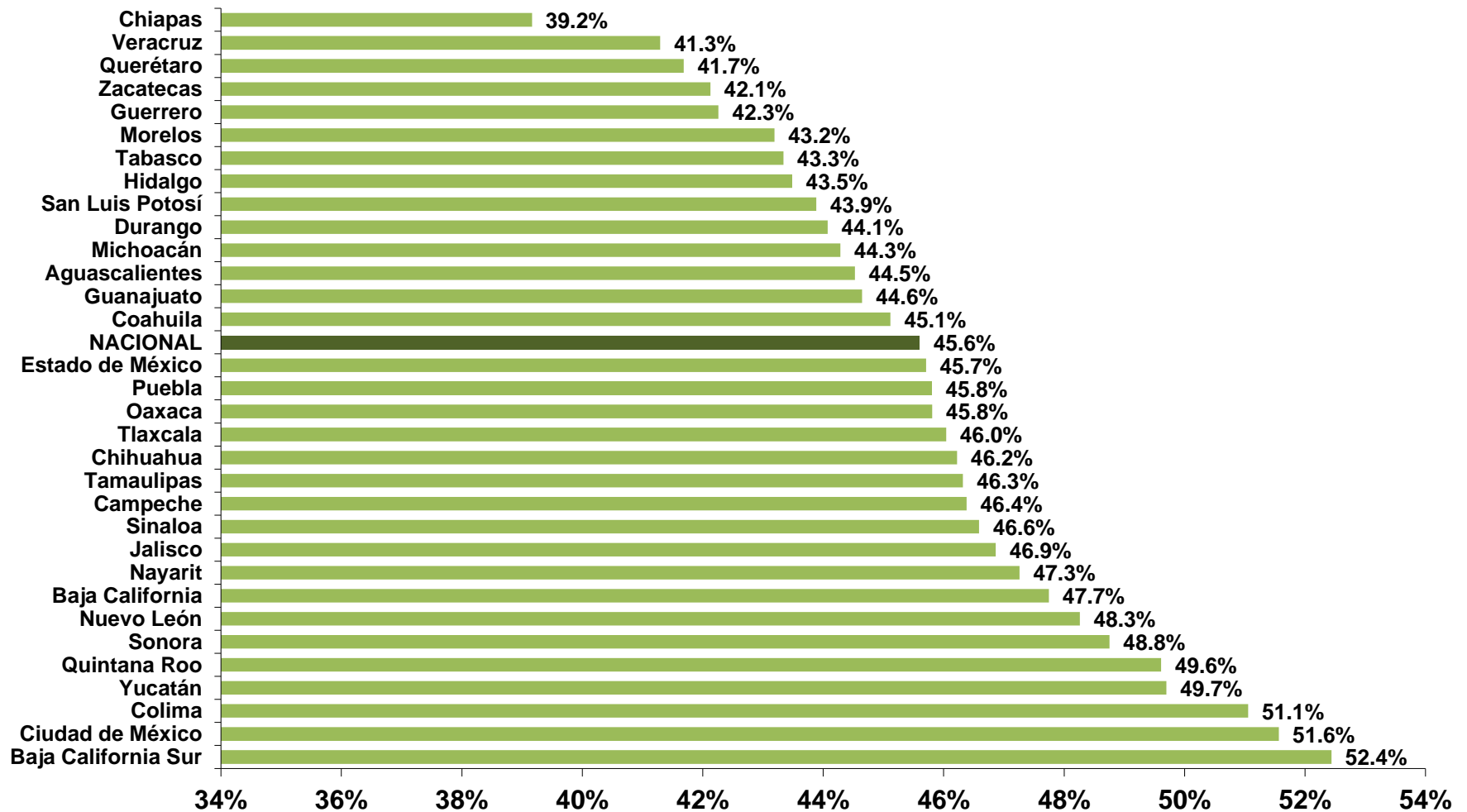
EVOLUCIÓN DE INDICADORES LABORALES

TASA DE INFORMALIDAD LABORAL (Porcentaje)



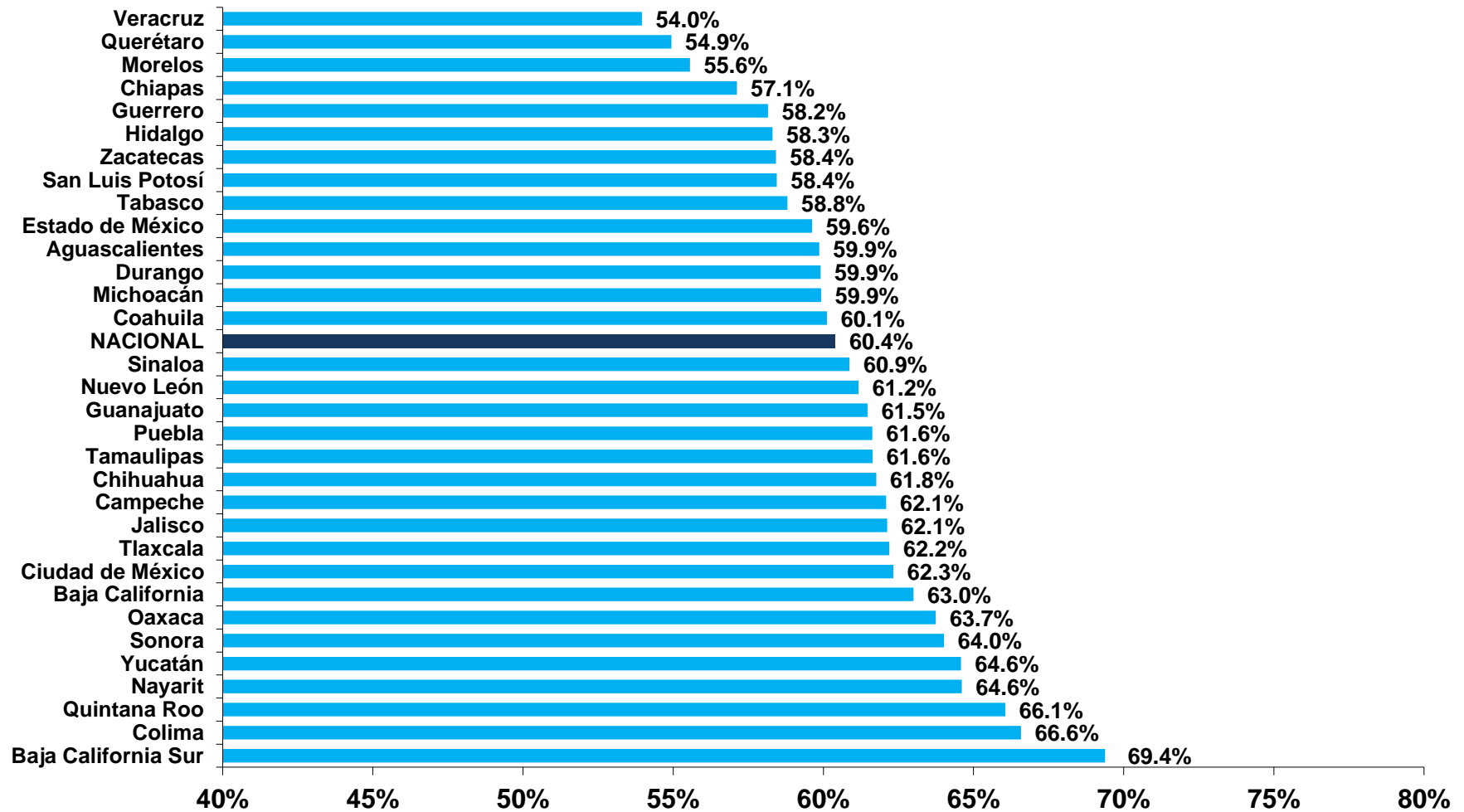
EVOLUCIÓN DE INDICADORES LABORALES

TASA BRUTA DE PARTICIPACIÓN (PEA/PT) Cuarto trimestre 2019



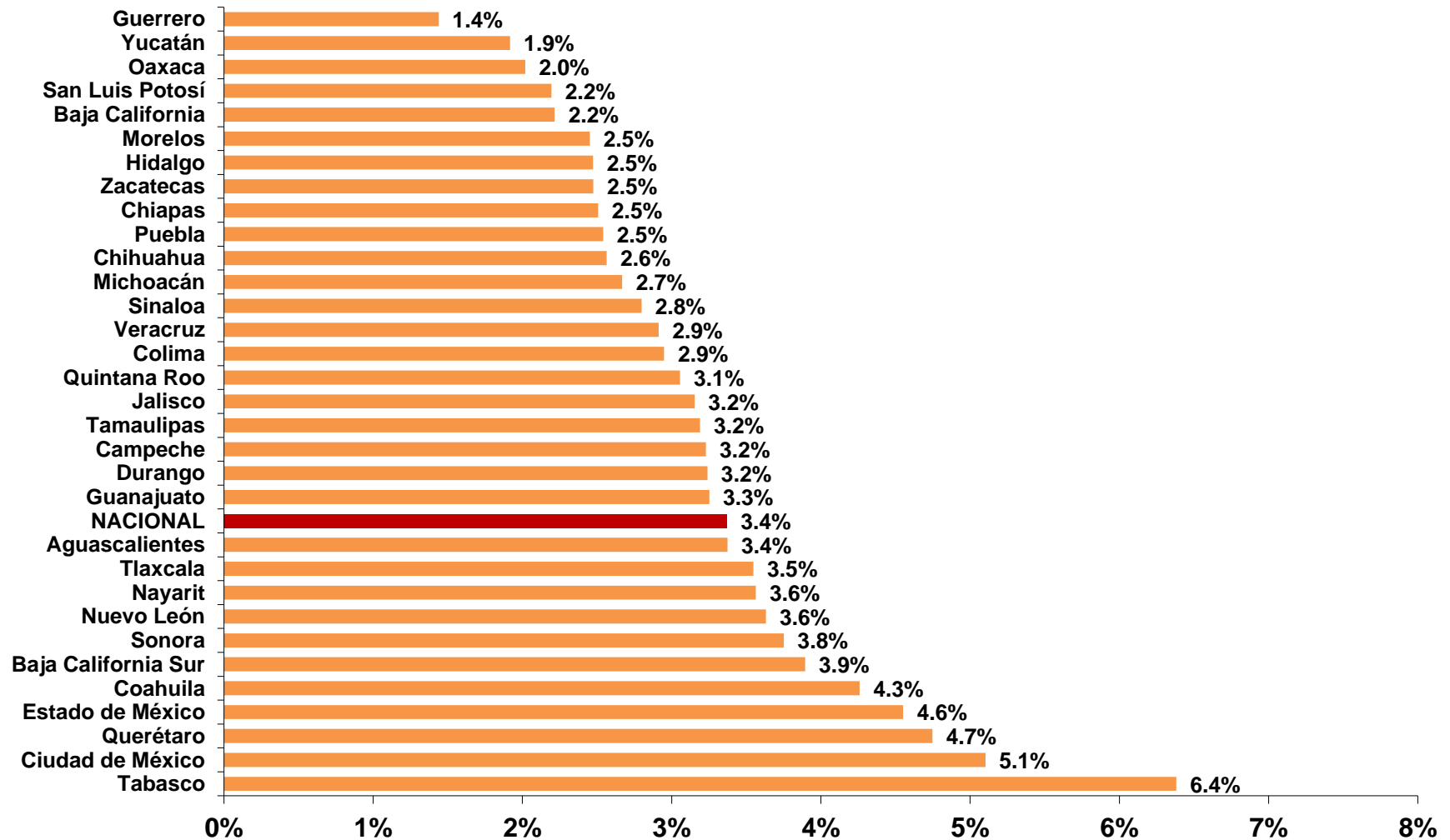
EVOLUCIÓN DE INDICADORES LABORALES

TASA NETA DE PARTICIPACIÓN (PEA/PET) Cuarto trimestre 2019



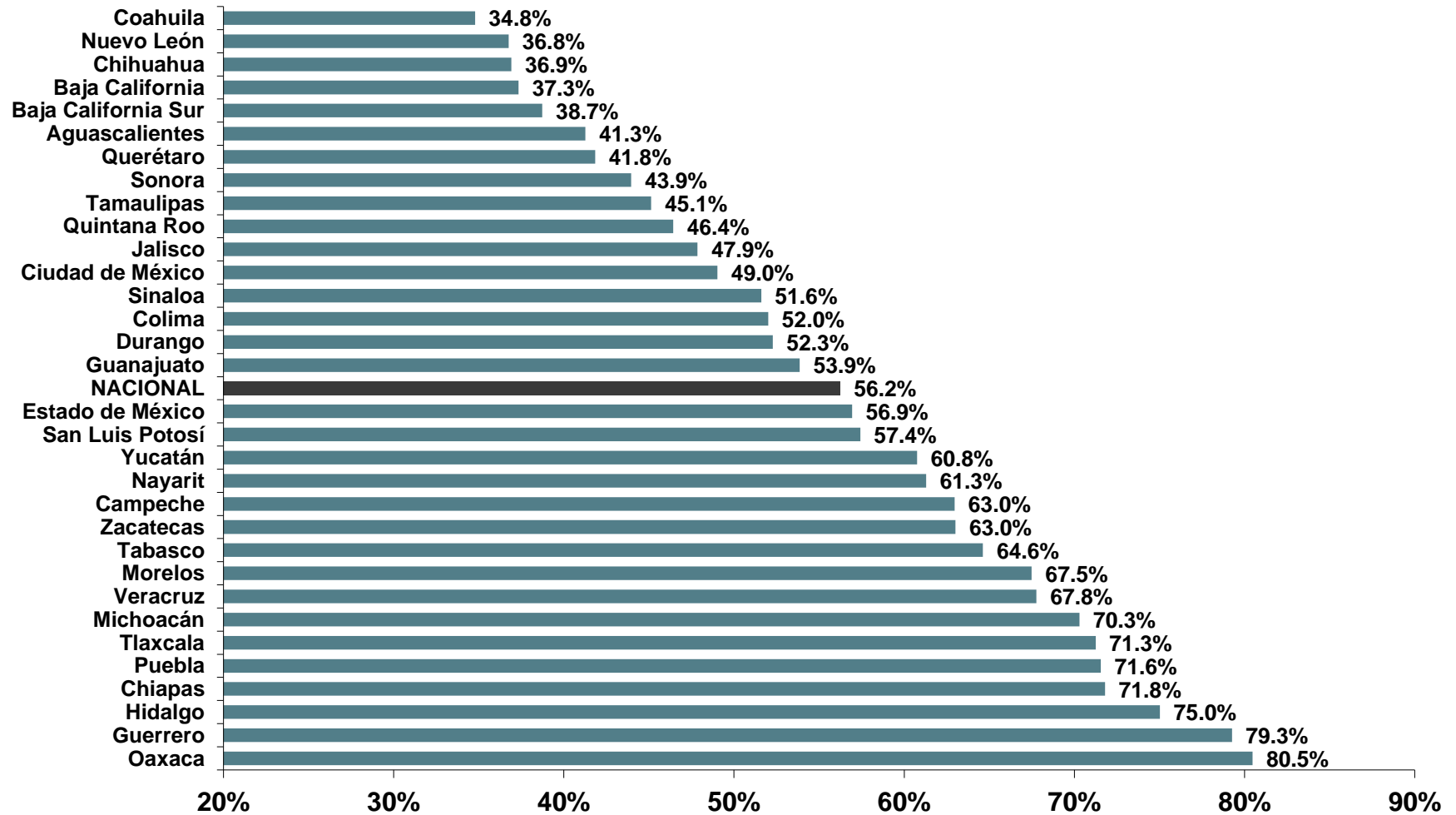
EVOLUCIÓN DE INDICADORES LABORALES

TASA DE DESOCUPACIÓN Cuarto trimestre 2019



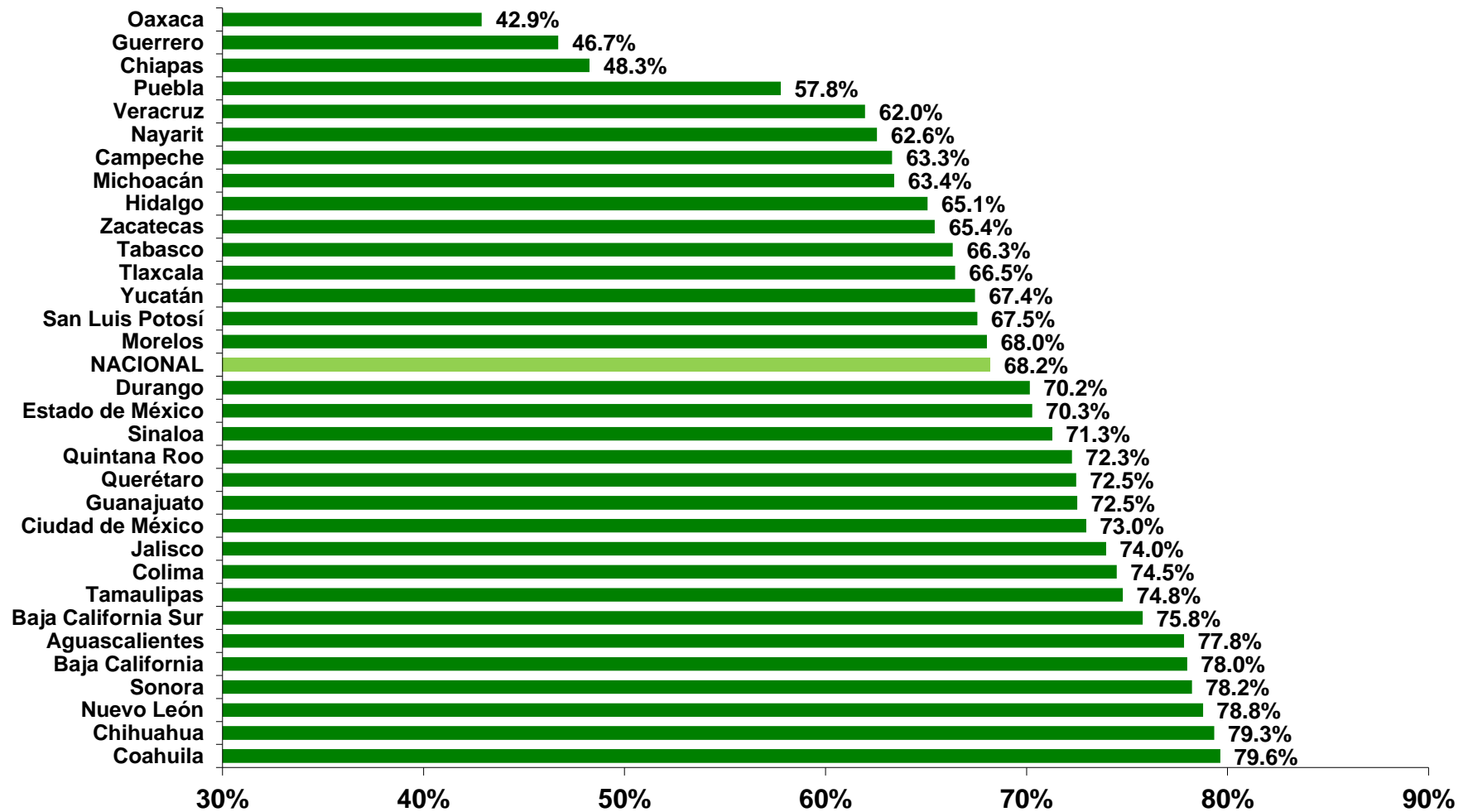
EVOLUCIÓN DE INDICADORES LABORALES

TASA DE INFORMALIDAD LABORAL Cuarto trimestre 2019



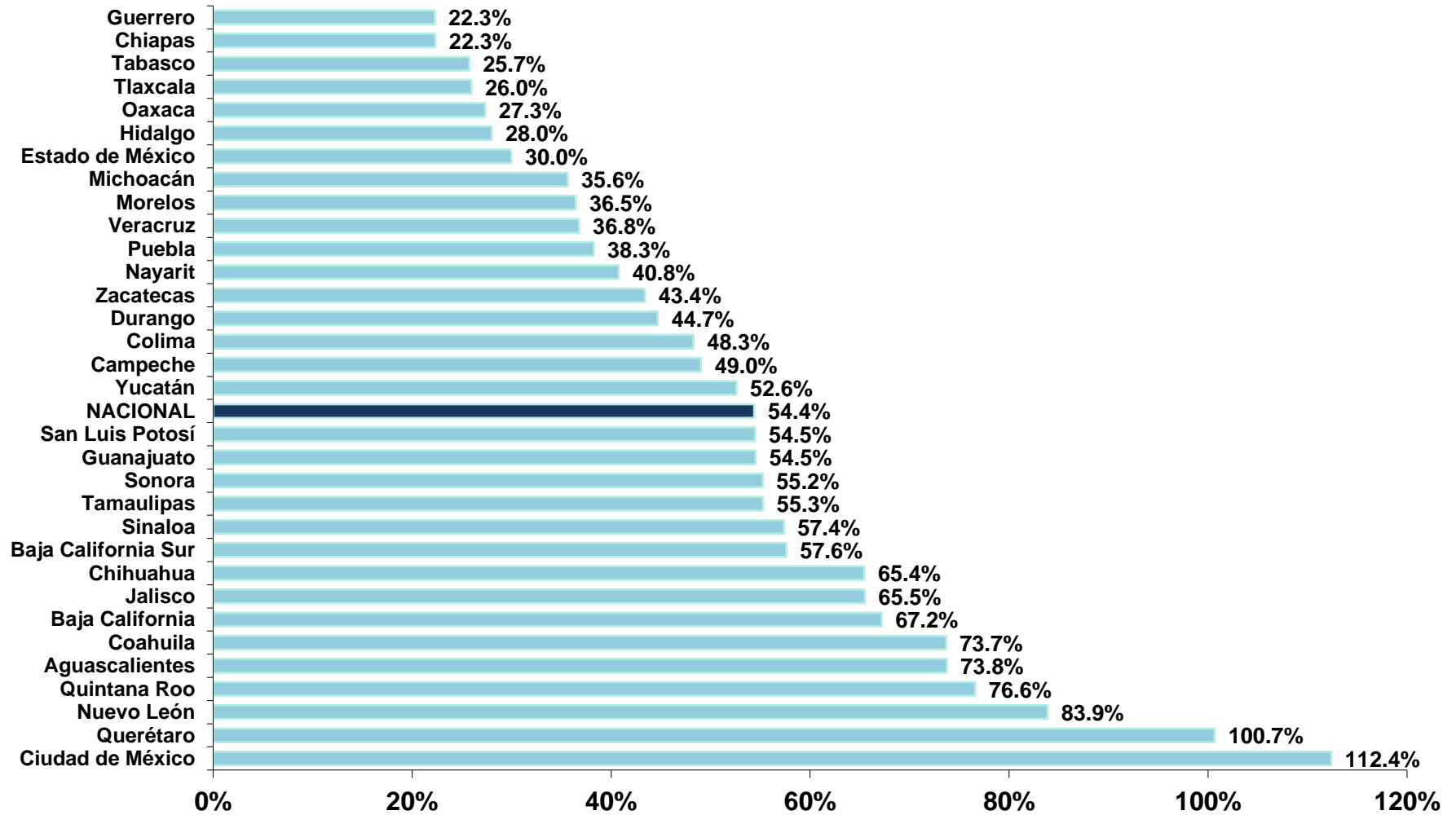
EVOLUCIÓN DE INDICADORES LABORALES

PROPORCIÓN DE TRABAJADORES ASALARIADOS EN LA OCUPACIÓN Cuarto trimestre 2019



EVOLUCIÓN DE INDICADORES LABORALES

TRABAJADORES ASEGURADOS AL IMSS COMO PROPORCIÓN DE LOS OCUPADOS ASALARIADOS Cuarto trimestre 2019

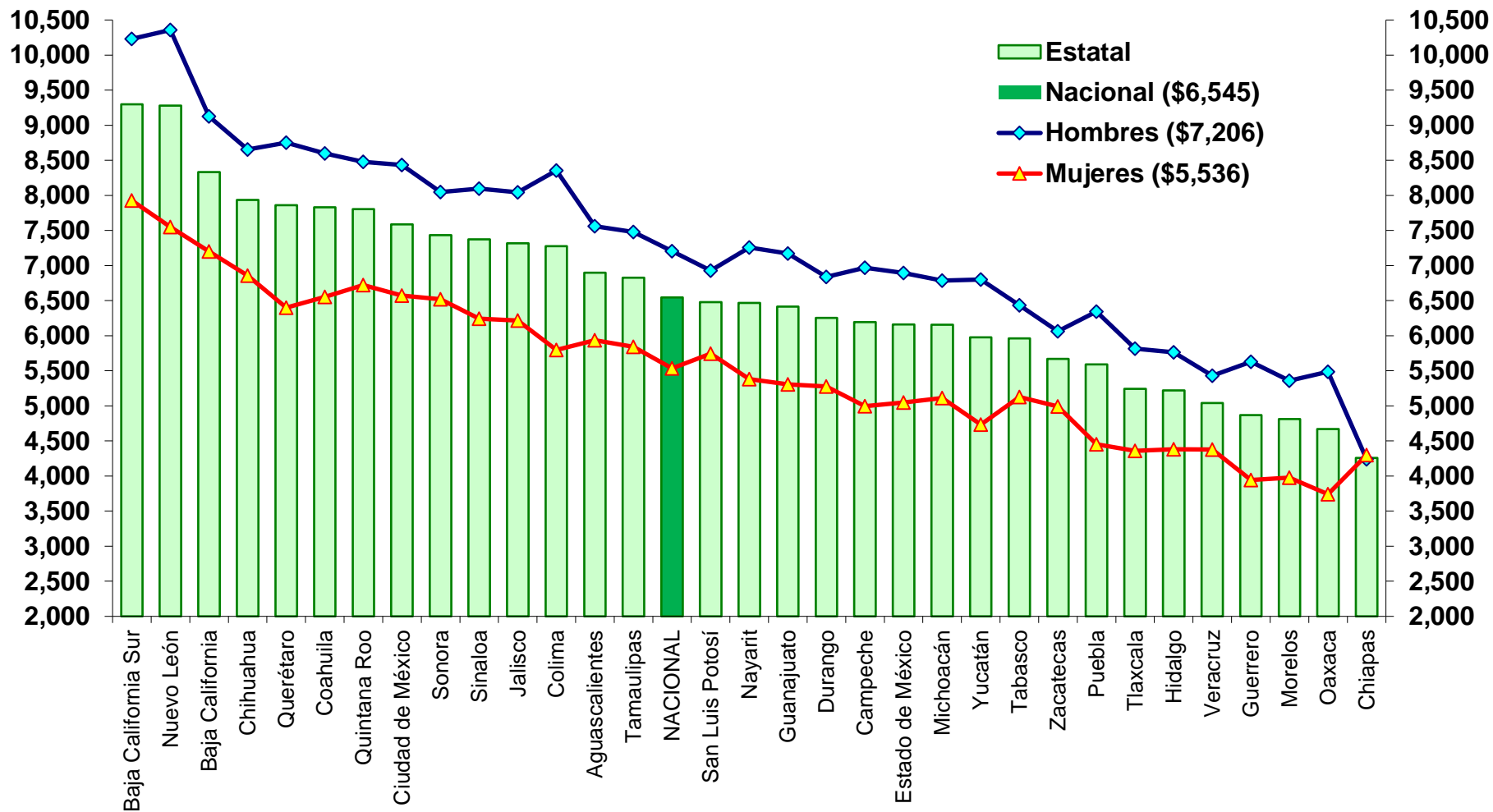


EVOLUCIÓN DE INDICADORES LABORALES

INGRESO PROMEDIO DE LA POBLACIÓN OCUPADA

Cuarto trimestre 2019

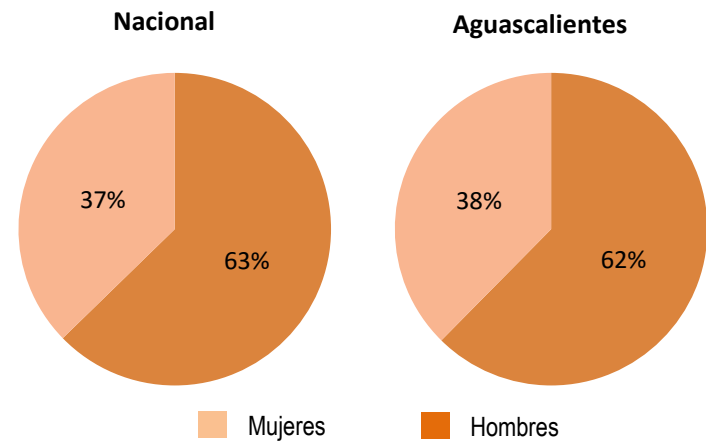
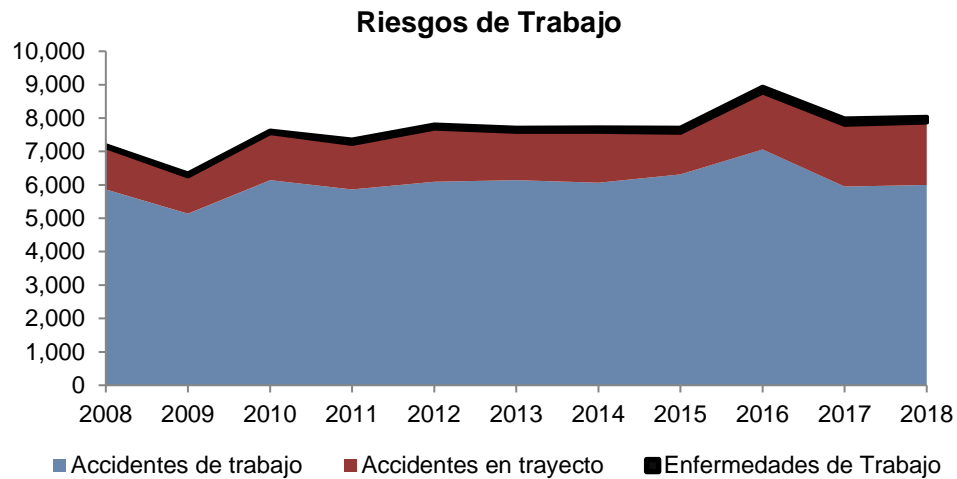
(Pesos Mensuales)



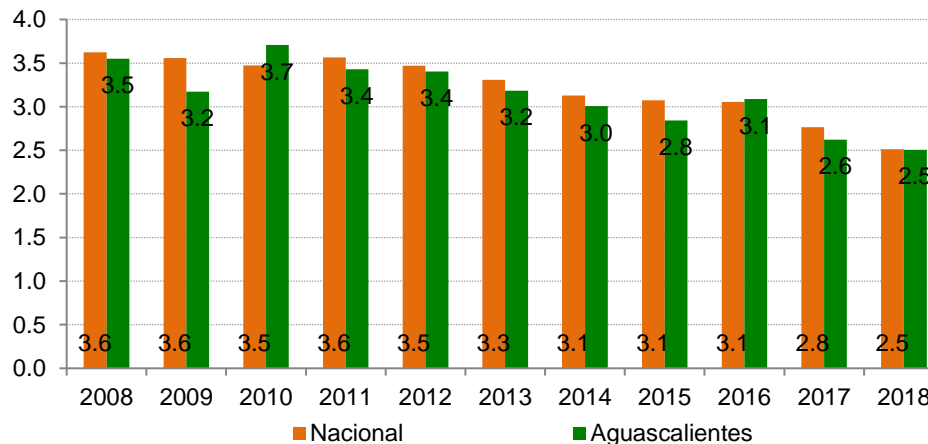
RIESGOS DE TRABAJO

Riesgos de Trabajo terminados registrados en el IMSS por año de ocurrencia
2018 ¹

	Total	Accidentes de Trabajo	Accidentes en Trayecto	Enfermedades de Trabajo
Nacional	499,239	359,363	128,772	11,104
Aguascalientes	8,019	5,999	1,887	133



Tasa de Incidencia de Riesgos de Trabajo
(por cada 100 trabajadores)



1/ Cifras del último año completo disponible.