



STPS

SECRETARÍA DEL TRABAJO
Y PREVISIÓN SOCIAL

SUBSECRETARÍA DE EMPLEO Y PRODUCTIVIDAD LABORAL

Aguascalientes



Información Laboral

Julio, 2019

INDICADORES LABORALES

Concepto	Nacional	Aguascalientes	Periodo
Trabajadores Asegurados en el IMSS (número)	20,368,666	329,569	Junio 2019
Tasa de Desocupación (por ciento) 1/	3.6	3.7	Junio 2019
Conflictividad colectiva laboral en la Jurisdicción Federal			
Emplazamientos a Huelga (número) 2/	2,703	12	Enero - Junio 2019
Huelgas Estalladas (número)	7	--	Enero - Junio 2019
Incremento salarial contractual real promedio en la Jurisdicción Federal (por ciento)	2.14	1.48	Junio 2019
Salario asociado a trabajadores asegurados en el IMSS			Junio 2019
Diario	376.6	354.7	
Mensual	11,449.5	10,784.0	
Procuraduría Federal de la Defensa del Trabajo, PROFEDET (número de asuntos resueltos a favor de los trabajadores)			Enero-Abril 2019
Asesorías	56,500	1,401	
Conciliaciones	2,908	252	
Juicios	4,126	70	
Amparos	160	0	
Fondo Nacional para el Consumo de los Trabajadores, FONACOT			Junio 2019
<i>Trabajadores con crédito(s) ejercido(s) (número)</i>			
<i>Total</i>	93,286	2,005	
Hombres	56,363	1,223	
Mujeres	36,923	782	
<i>Importe de los créditos ejercidos (miles de pesos)</i>			
<i>Total</i>	1,667,826	30,426	
Hombres	1,072,092	20,067	
Mujeres	595,734	10,359	

1/ A partir de octubre de 2014, es con base en la población de 15 años y más. La Tasa de Desocupación corresponde al promedio del periodo de abril a junio de 2019.

2/ El total nacional contempla 251 emplazamientos a huelga en más de una entidad federativa.

3/ El total nacional contempla 6 huelgas en más de una entidad federativa.

FUENTES: INEGI; STPS; IMSS; CONASAMI; PROFEDET; y FONACOT.

AGUASCALIENTES EN EL CONTEXTO LABORAL NACIONAL

PERSONAS ATENDIDAS Y COLOCADAS POR LOS PROGRAMAS DEL SERVICIO NACIONAL DE EMPLEO Enero-Junio 2019 p/

Programas	Nacional		Aguascalientes		Participación porcentual Entidad / Nacional	
	Atendidos	Colocados	Atendidos	Colocados	Atendidos	Colocados
TOTAL	2,779,303	333,000	47,842	9,639	1.7	2.9
SERVICIOS DE VINCULACIÓN LABORAL	2,707,733	299,101	47,133	9,429	1.7	3.2
Bolsa de Trabajo	781,998	184,890	19,528	7,250	2.5	3.9
Ferías de Empleo	139,393	39,281	4,916	877	3.5	2.2
Programa de Trabajadores Agrícolas Temporales México-Canadá (PTAT)	25,026	20,859	110	90	0.4	0.4
Portal del Empleo	672,101	54,071	14,859	1,212	2.2	2.2
Talleres para Buscadores de Empleo 1/	116,785	--	2,319	--	2.0	--
Sistema Estatal de Empleo 1/	57,588	--	113	--	0.2	--
Centros de Intermediación Laboral (CIL) 1/	98,004	--	1,704	--	1.7	--
SNE por Teléfono 2/	816,838	--	3,584	--	0.4	--
PROGRAMA DE APOYO AL EMPLEO (Presupuesto Federal)	66,718	32,519	709	210	1.1	0.6
Bécate	41,616	13,368	680	181	1.6	1.4
Fomento al Autoempleo	2,302	2,302	29	29	1.3	1.3
Movilidad Laboral	22,800	16,849	0	0	0.0	0.0
PROGRAMA DE APOYO AL EMPLEO (Presupuesto Estatal)	4,852	1,380	0	0	0.0	0.0
Bécate	4,250	886	0	0	0.0	0.0
Fomento al Autoempleo	243	243	0	0	0.0	0.0
Movilidad Laboral	359	251	0	0	0.0	0.0

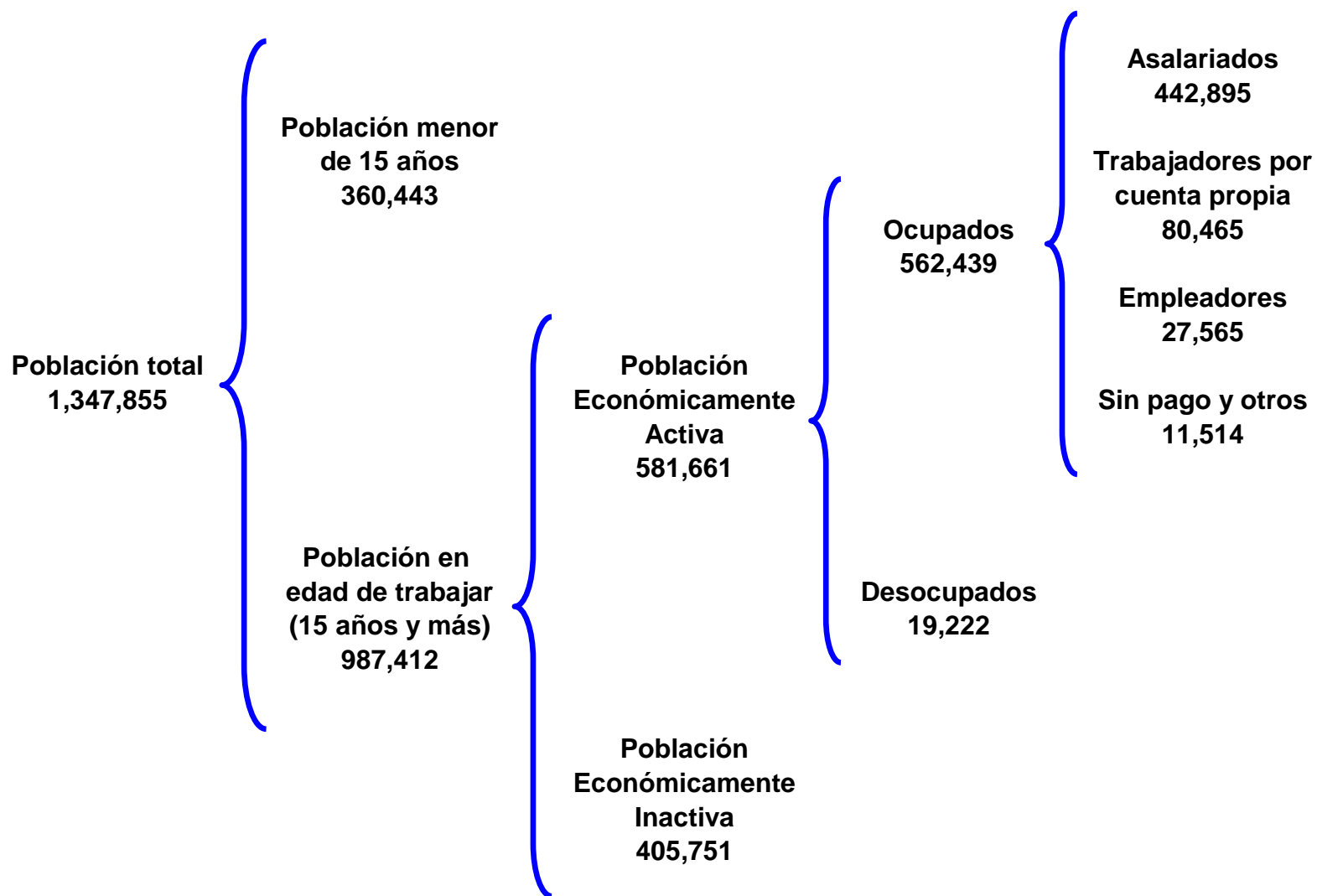
p/ Cifras preliminares.

1/ Se incluyen colocados no reportados de los eventos de diciembre del año pasado. Para el registro del seguimiento a la colocación, se tienen 30 días posteriores al evento.

2/ Se incluyen las llamadas atendidas en el Centro de Atención del SNE a personas que requieren información de los Programas de Movilidad Laboral, así como de los Programas de capacitación o con apoyo económico a cargo del SNE, además de actualizar información de vacantes de empleo y en general asesoría en el uso y navegación del Portal del Empleo, así como de los servicios que brinda el SNE. Incluye atención al programa "Jóvenes Construyendo el Futuro".

Fuente: STPS.

DISTRIBUCIÓN ECONÓMICA DE LA POBLACIÓN
Primer trimestre 2019



AGUASCALIENTES EN EL CONTEXTO LABORAL NACIONAL

POBLACIÓN Primer trimestre 2019 (Personas)

Concepto	Nacional			Aguascalientes			Participación B/A (%)
	Total (A)	Hombres (%)	Mujeres (%)	Total (B)	Hombres (%)	Mujeres (%)	
Población Total (PT)	125,489,149	48.3	51.7	1,347,855	48.8	51.2	1.1
<i>Población menor de 15 años (Menores)</i>	31,231,710	50.7	49.3	360,443	51.5	48.5	1.2
<i>Población en Edad de Trabajar (PET)</i>	94,257,439	47.4	52.6	987,412	47.7	52.3	1.0
Población Económicamente Inactiva (PEI)	38,218,968	27.0	73.0	405,751	27.9	72.1	1.1
Población Económicamente Activa (PEA)	56,038,471	61.4	38.6	581,661	61.6	38.4	1.0
Ocupados	54,152,266	61.4	38.6	562,439	61.3	38.7	1.0
Desocupados	1,886,205	59.7	40.3	19,222	69.4	30.6	1.0
Tasas Laborales (por cientos)							
Tasa Neta de Participación, TNP (PEA/PET)	59.5	76.9	43.7	58.9	76.0	43.3	
Tasa de Desocupación, TDA (Desocupados/PEA)	3.4	3.3	3.5	3.3	3.7	2.6	
Tasa de Desocupación Jóvenes (18 a 29 años)	6.1	5.6	7.0	6.4	7.0	5.2	
Tasa de Informalidad Laboral, TIL	56.9	56.3	57.7	41.4	41.0	42.0	

FUENTE: STPS-INEGI. Encuesta Nacional de Ocupación y Empleo.

AGUASCALIENTES EN EL CONTEXTO LABORAL NACIONAL

OCUPACIÓN Primer trimestre 2019 (Personas)

Concepto	Nacional			Aguascalientes			Participación B/A (%)
	Total (A)	Hombres (%)	Mujeres (%)	Total (B)	Hombres (%)	Mujeres (%)	
Ocupados por rama de actividad económica	54,152,266	61.4	38.6	562,439	61.3	38.7	1.0
Actividades agropecuarias	6,591,243	89.9	10.1	22,928	92.3	7.7	0.3
Industria manufacturera	8,978,498	62.9	37.1	141,841	67.8	32.2	1.6
Industria extractiva y electricidad	418,051	84.6	15.4	3,605	78.6	21.4	0.9
Construcción	4,274,298	96.5	3.5	43,824	96.1	3.9	1.0
Comercio	10,442,188	48.5	51.5	106,888	51.8	48.2	1.0
Transportes y comunicaciones	2,849,489	88.0	12.0	23,587	89.4	10.6	0.8
Otros servicios	18,068,077	44.8	55.2	188,471	47.3	52.7	1.0
Gobierno y organismos internacionales	2,232,408	60.5	39.5	30,022	52.8	47.2	1.3
No especificado	298,014	66.1	33.9	1,273	89.0	11.0	0.4
Ocupados por nivel de ingreso	54,152,266	61.4	38.6	562,439	61.3	38.7	1.0
No recibe ingresos	3,123,910	55.0	45.0	11,680	27.2	72.8	0.4
Menos de un S.M.	9,608,302	44.8	55.2	46,221	35.7	64.3	0.5
De 1 a 2 S.M.	18,175,401	61.7	38.3	182,887	59.7	40.3	1.0
Más de 2 a 5 S.M.	14,341,532	71.3	28.7	134,037	71.7	28.3	0.9
Más de 5 a 10 S.M.	1,510,386	72.6	27.4	11,367	66.7	33.3	0.8
Más de 10 S.M.	231,105	76.8	23.2	893	74.8	25.2	0.4
No especificado	7,161,630	63.4	36.6	175,354	63.7	36.3	2.4

FUENTE: STPS-INEGI. Encuesta Nacional de Ocupación y Empleo.

AGUASCALIENTES EN EL CONTEXTO LABORAL NACIONAL

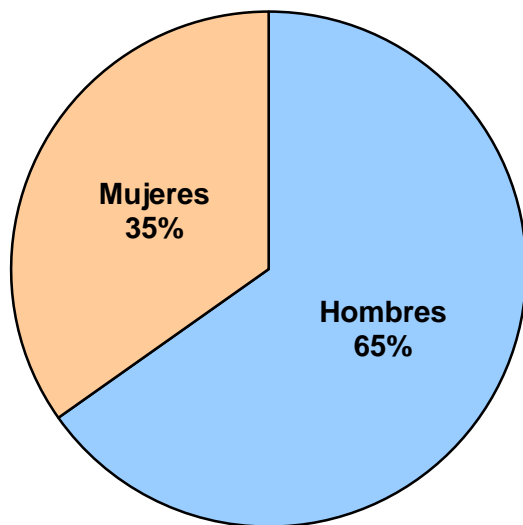
OCUPACIÓN Primer trimestre 2019 (Personas)

Concepto	Nacional			Aguascalientes			Participación B/A (%)
	Total (A)	Hombres (%)	Mujeres (%)	Total (B)	Hombres (%)	Mujeres (%)	
Ocupados por nivel de educación	54,152,266	61.4	38.6	562,439	61.3	38.7	1.0
Sin instrucción	1,836,521	62.1	37.9	7,414	68.2	31.8	0.4
Primaria	12,842,628	65.6	34.4	106,949	69.5	30.5	0.8
Secundaria y media superior	27,746,189	62.0	38.0	314,015	61.2	38.8	1.1
Superior	11,675,464	55.4	44.6	133,345	54.6	45.4	1.1
No especificado	51,464	60.9	39.1	716	52.2	47.8	1.4
Ocupados por posición en el trabajo	54,152,266	61.4	38.6	562,439	61.3	38.7	1.0
Empleadores	2,590,070	78.5	21.5	27,565	80.9	19.1	1.1
Trabajadores asalariados	36,864,968	61.7	38.3	442,895	61.4	38.6	1.2
Trabajadores por su cuenta	12,268,762	60.6	39.4	80,465	59.2	40.8	0.7
Trabajadores sin pago	2,428,466	43.2	56.8	11,514	26.1	73.9	0.5
Otros trabajadores	0	0.0	0.0	0	0.0	0.0	0.0

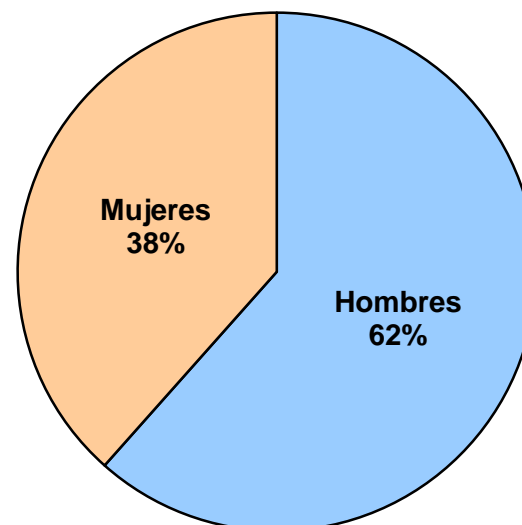
FUENTE: STPS-INEGI. Encuesta Nacional de Ocupación y Empleo.

**POBLACIÓN ECONÓMICAMENTE ACTIVA
(Estructura por sexo)**

2001-I

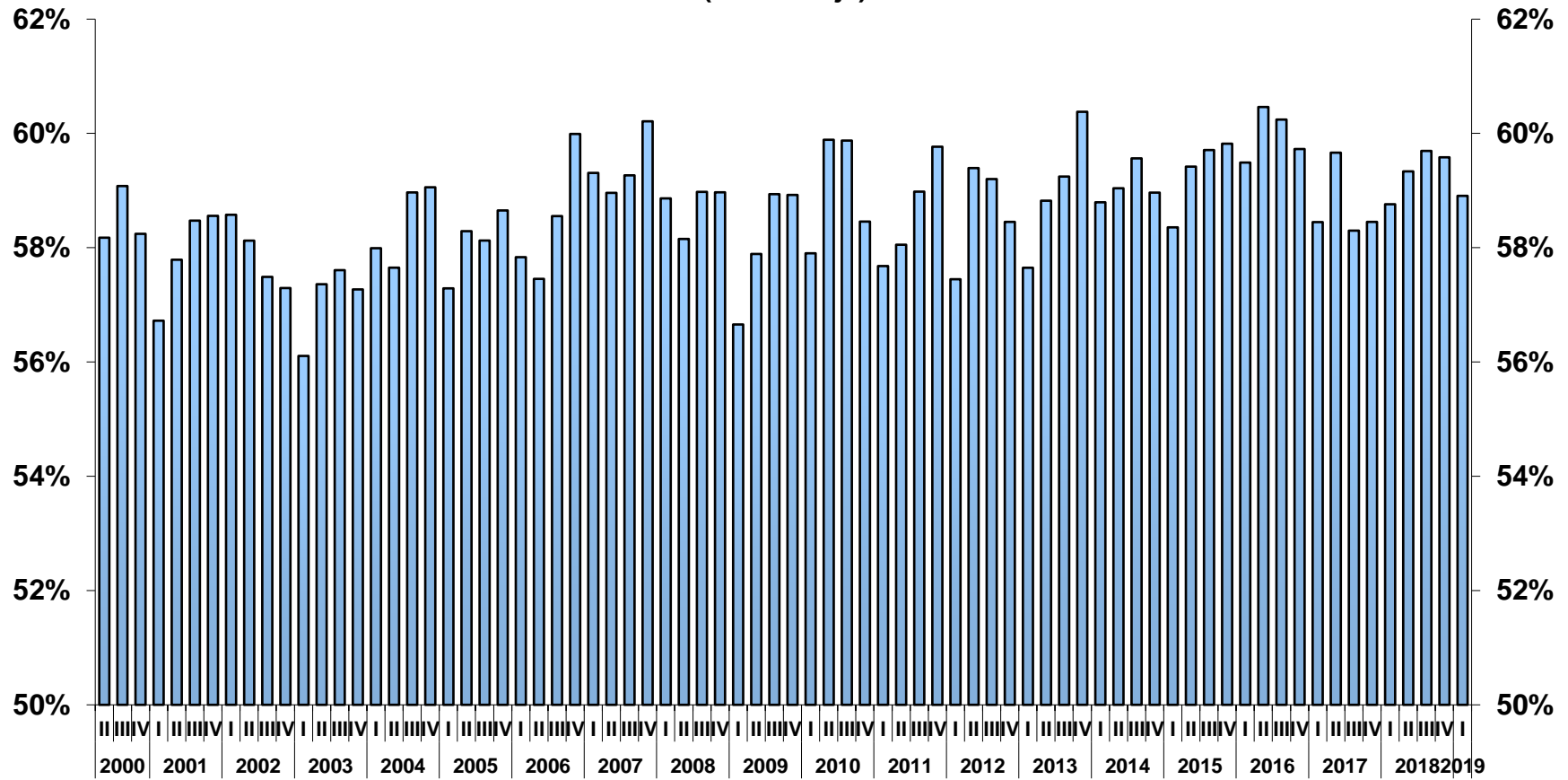


2019-I



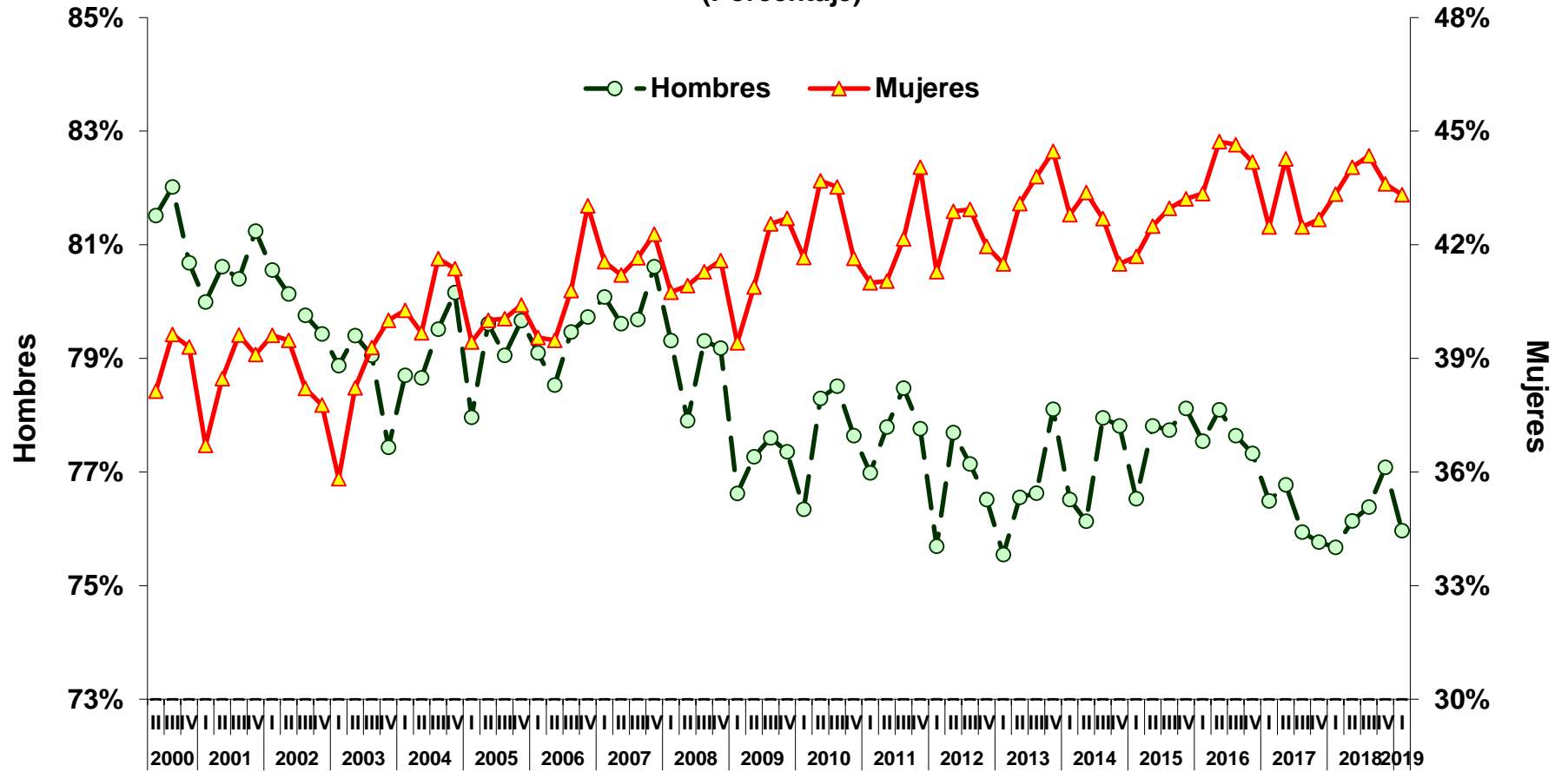
EVOLUCIÓN DE INDICADORES LABORALES

TASA NETA DE PARTICIPACIÓN (Porcentaje)



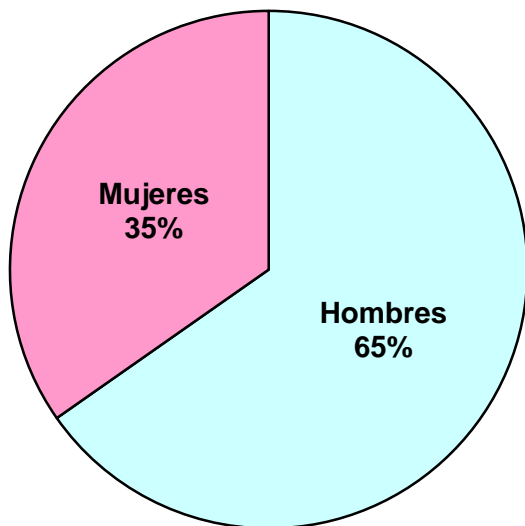
EVOLUCIÓN DE INDICADORES LABORALES

TASA NETA DE PARTICIPACIÓN (Porcentaje)

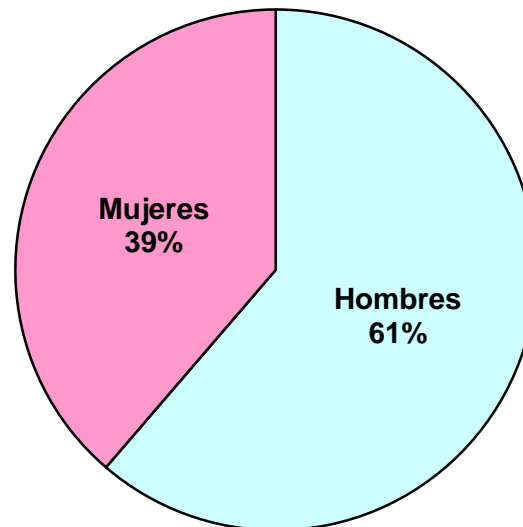


**POBLACIÓN OCUPADA
(Estructura por sexo)**

2001-I

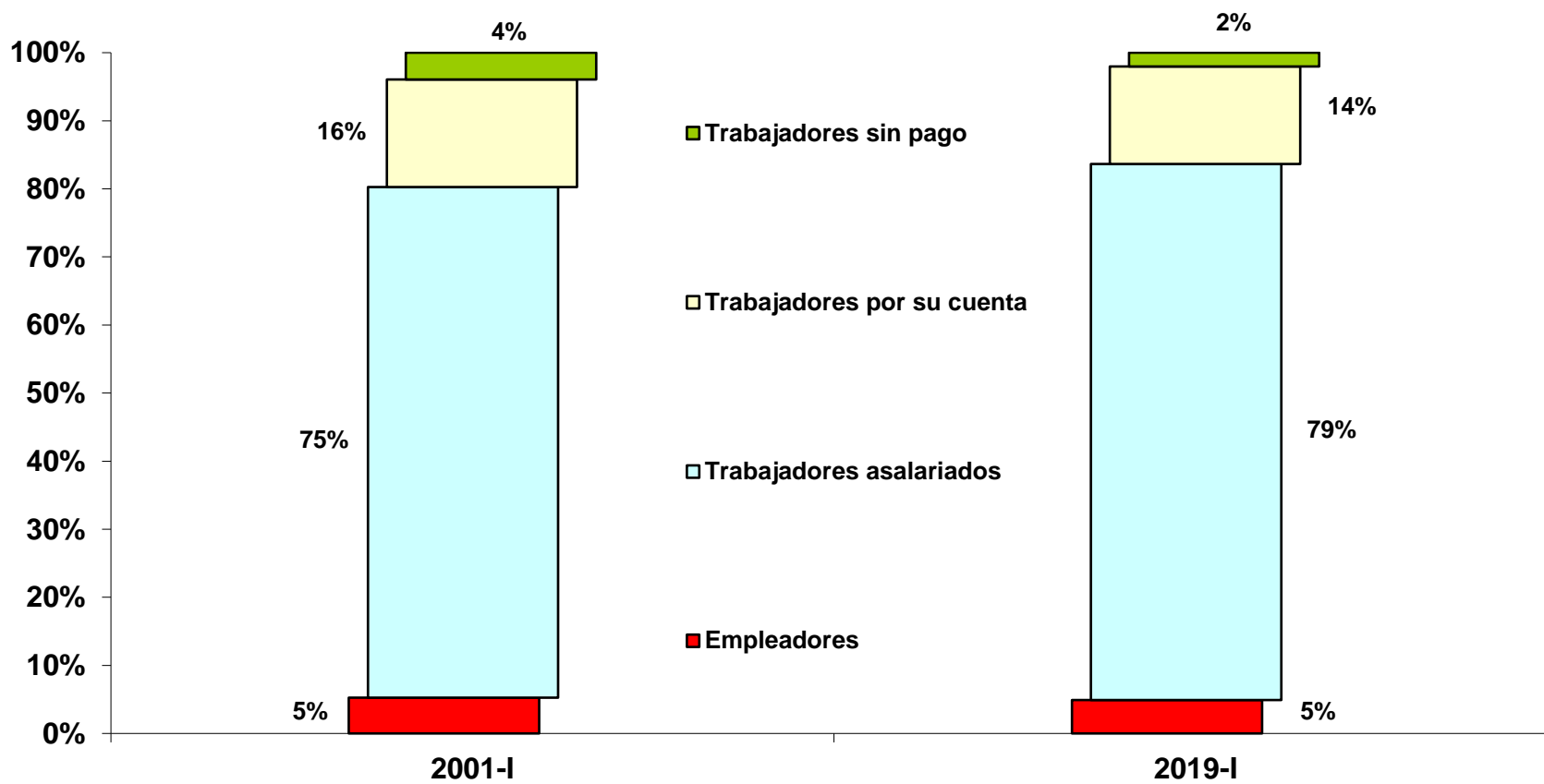


2019-I



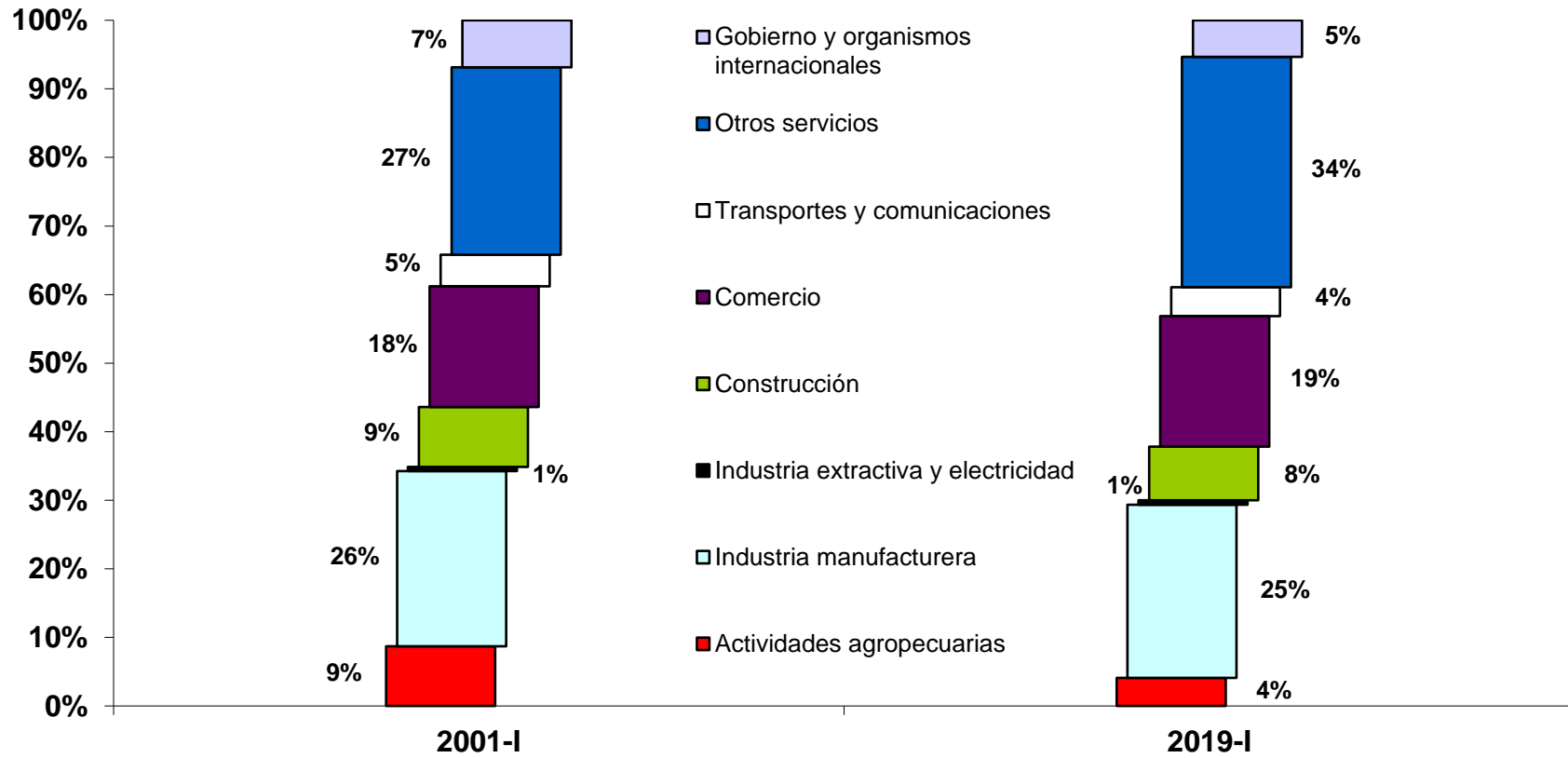
EVOLUCIÓN DE INDICADORES LABORALES

OCUPADOS POR POSICIÓN EN EL TRABAJO



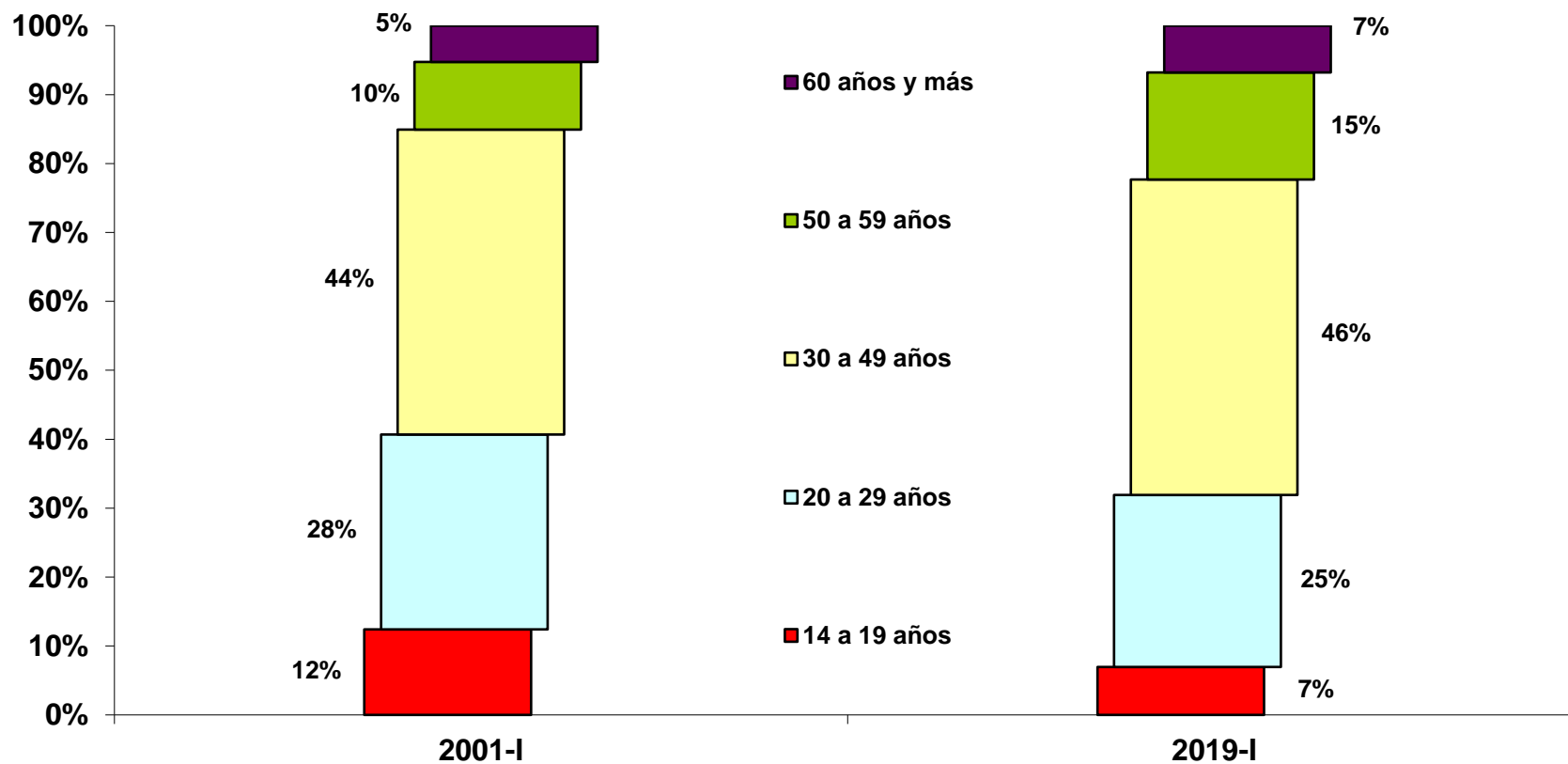
EVOLUCIÓN DE INDICADORES LABORALES

OCUPADOS POR RAMA DE ACTIVIDAD ECONÓMICA



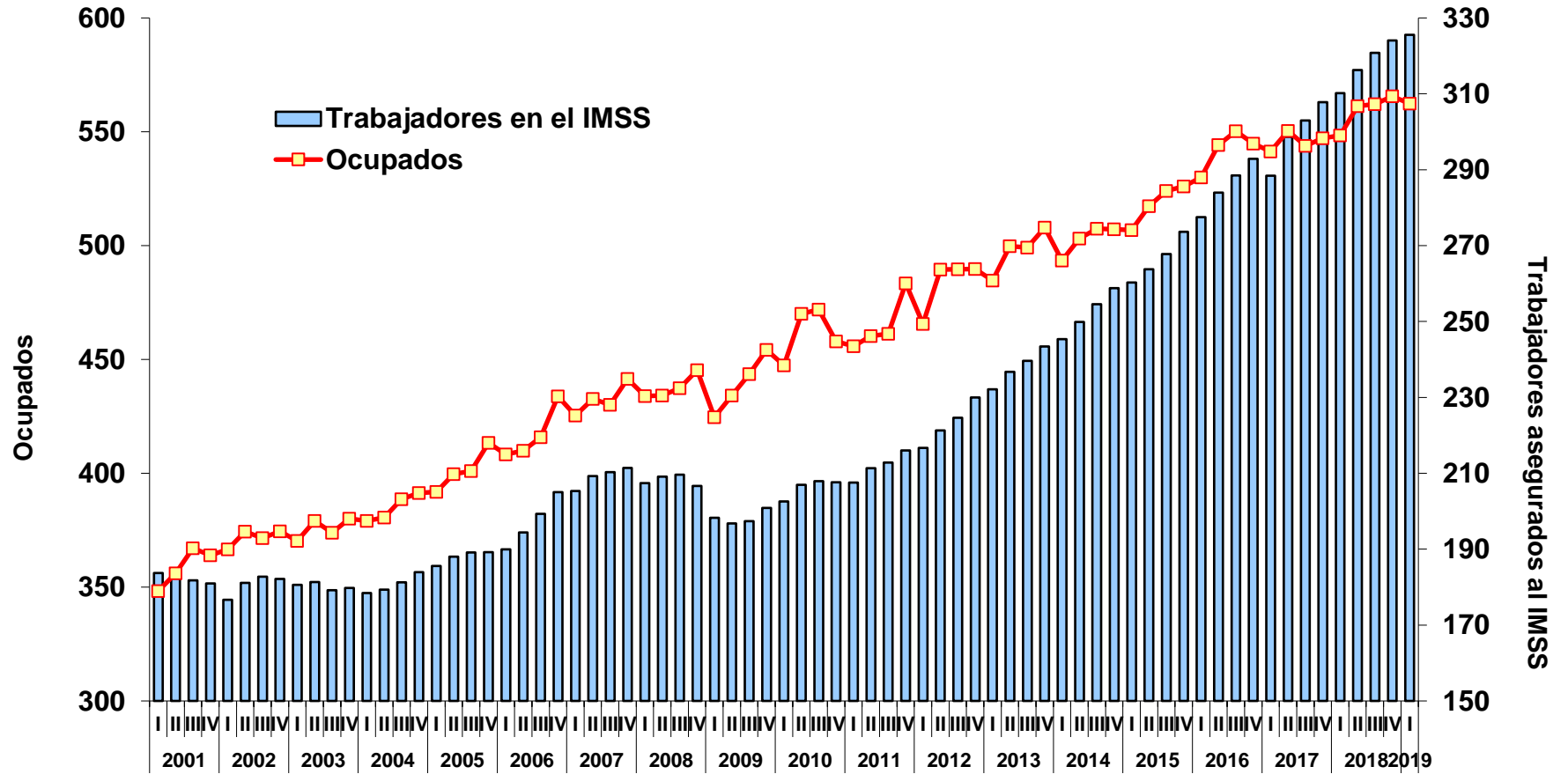
EVOLUCIÓN DE INDICADORES LABORALES

OCUPADOS POR GRUPOS DE EDAD



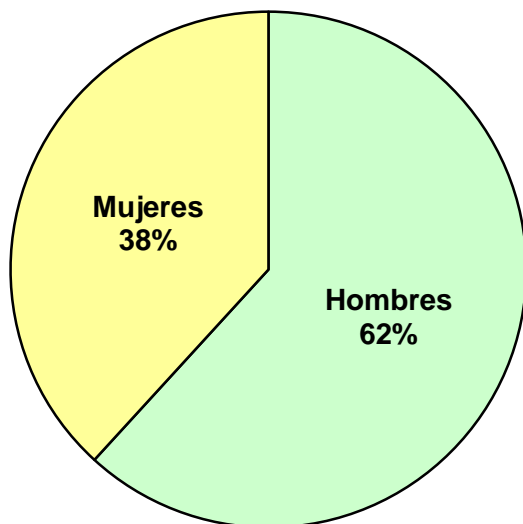
EVOLUCIÓN DE INDICADORES LABORALES

EVOLUCIÓN DE LA OCUPACIÓN Y EL EMPLEO ASEGURADO EN EL IMSS (Miles de personas)

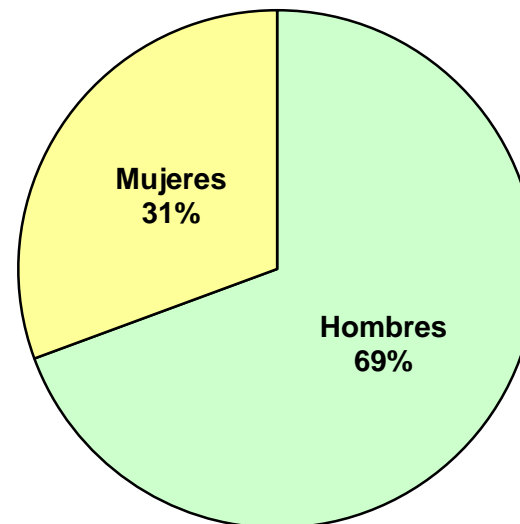


**POBLACIÓN DESOCUPADA
(Estructura por sexo)**

2001-I

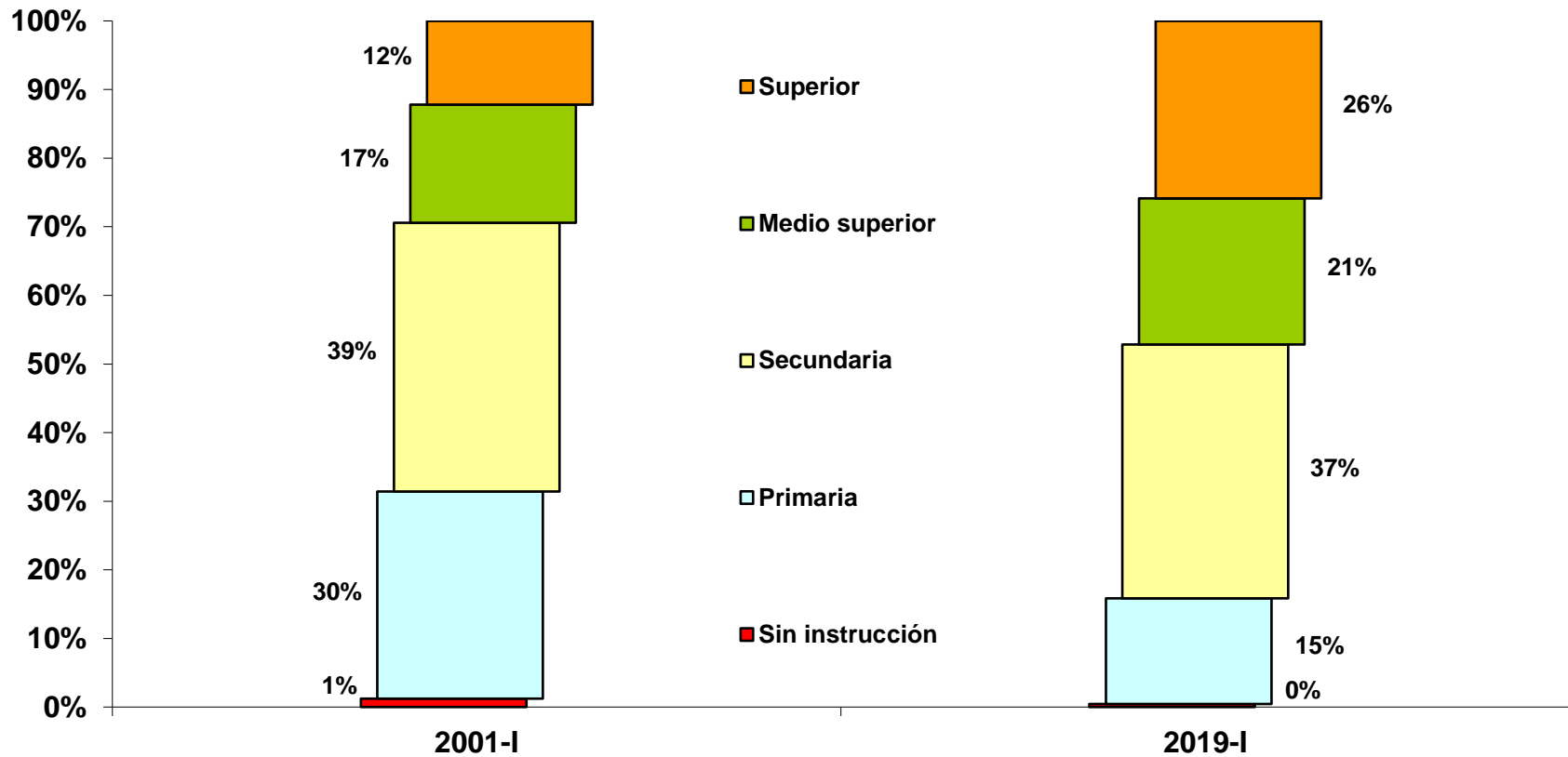


2019-I



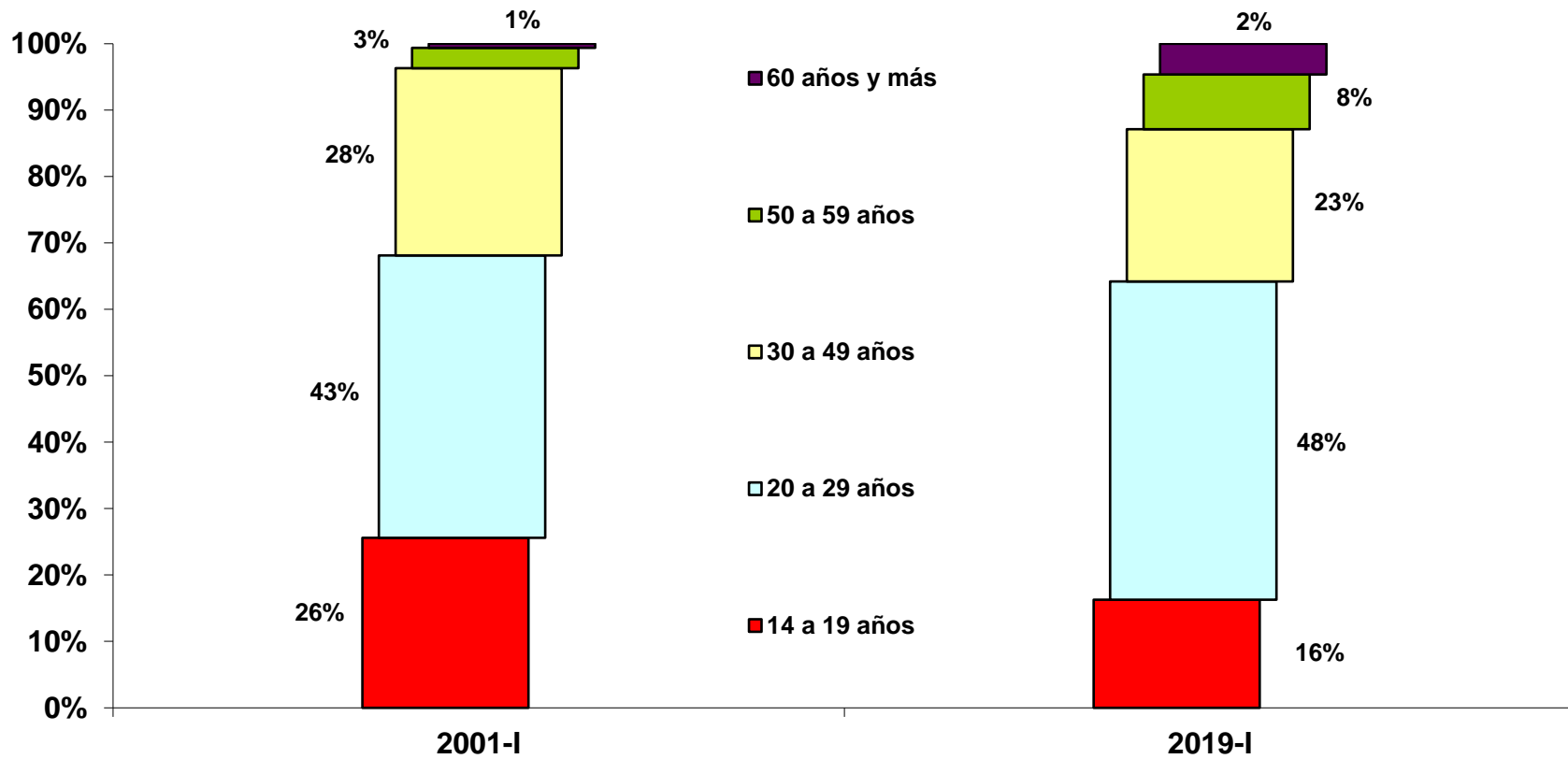
EVOLUCIÓN DE INDICADORES LABORALES

DESOCUPADOS POR NIVEL DE INSTRUCCIÓN

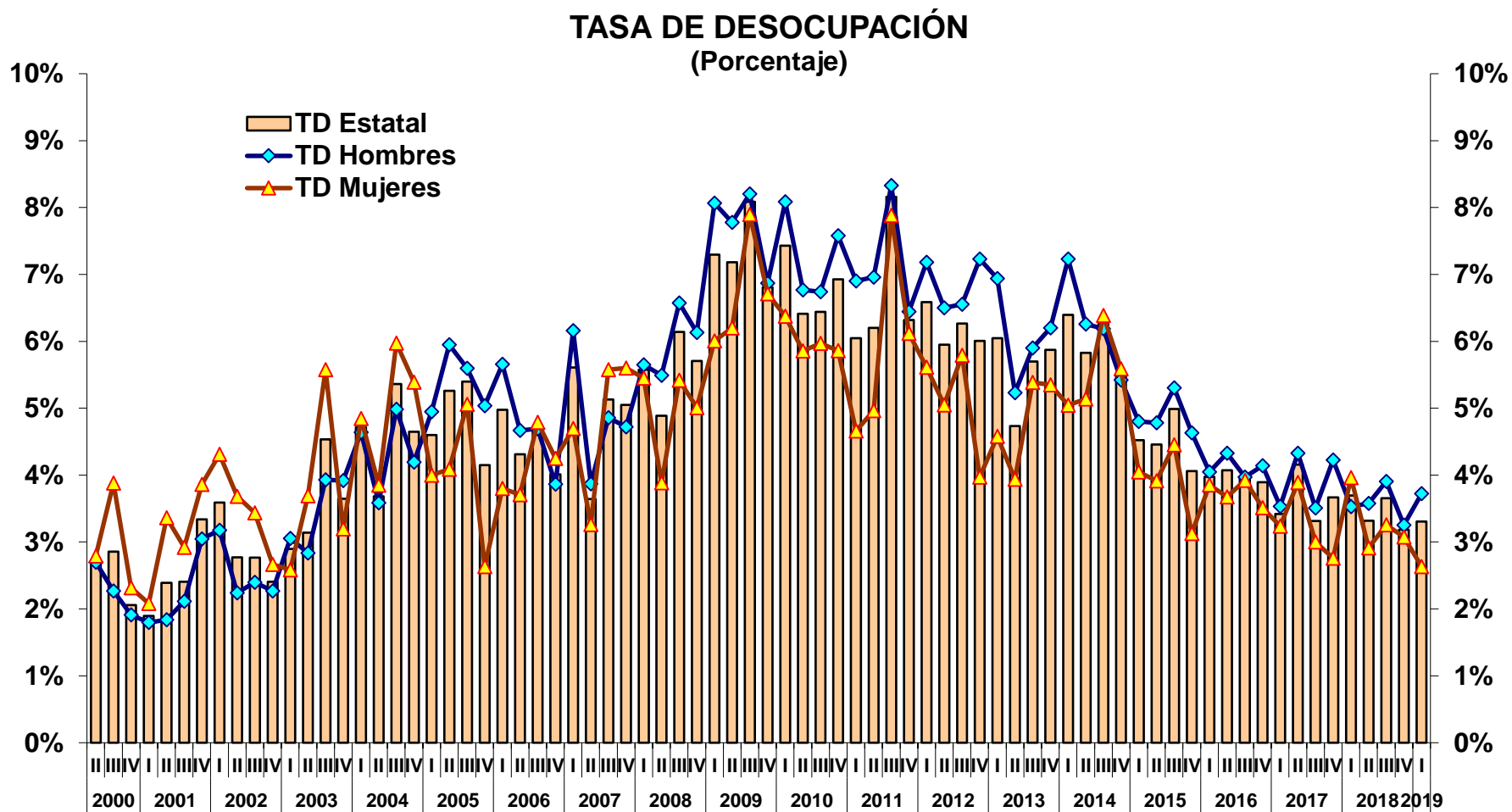


EVOLUCIÓN DE INDICADORES LABORALES

DESOCUPADOS POR GRUPOS DE EDAD

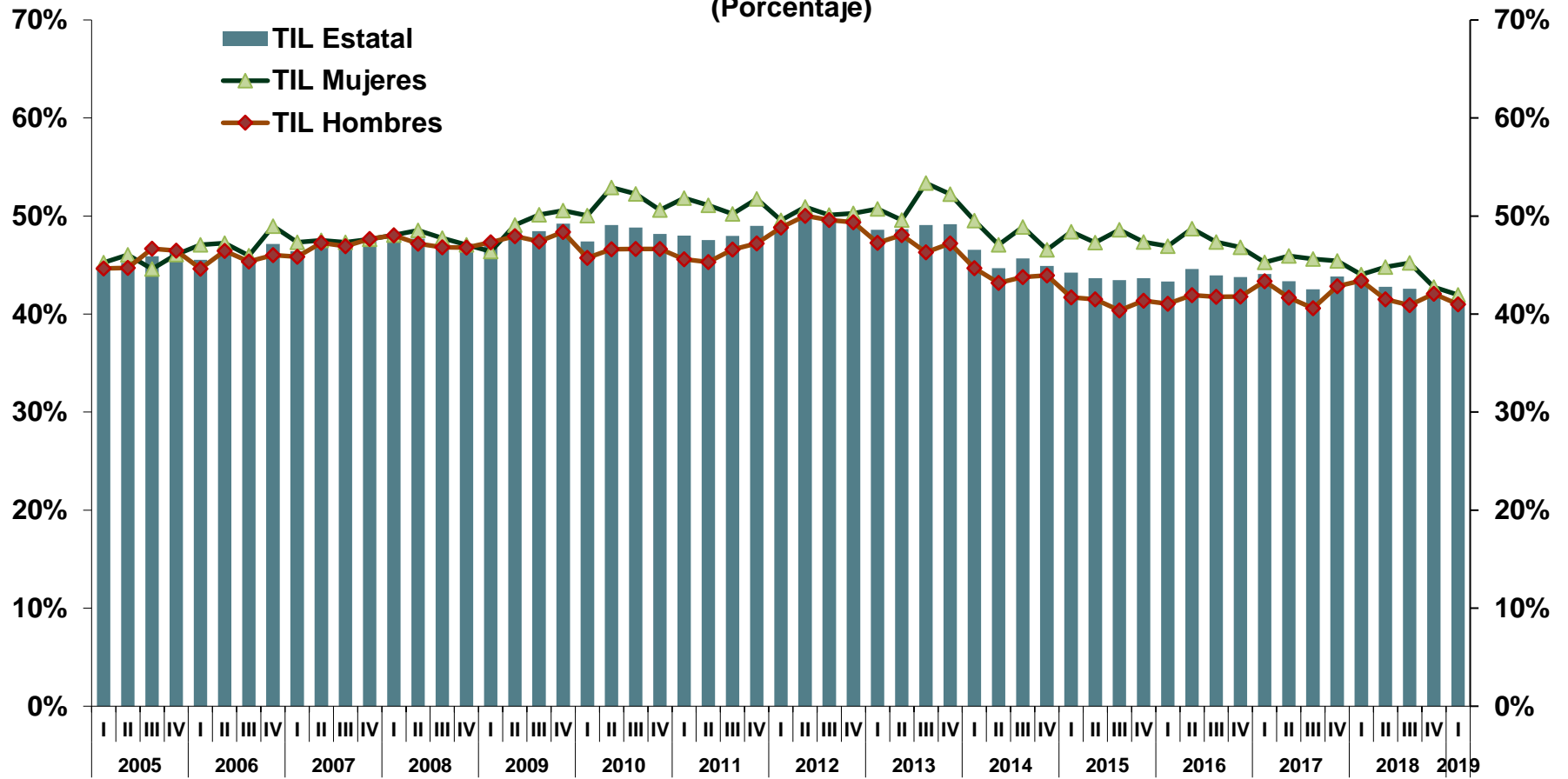


EVOLUCIÓN DE INDICADORES LABORALES



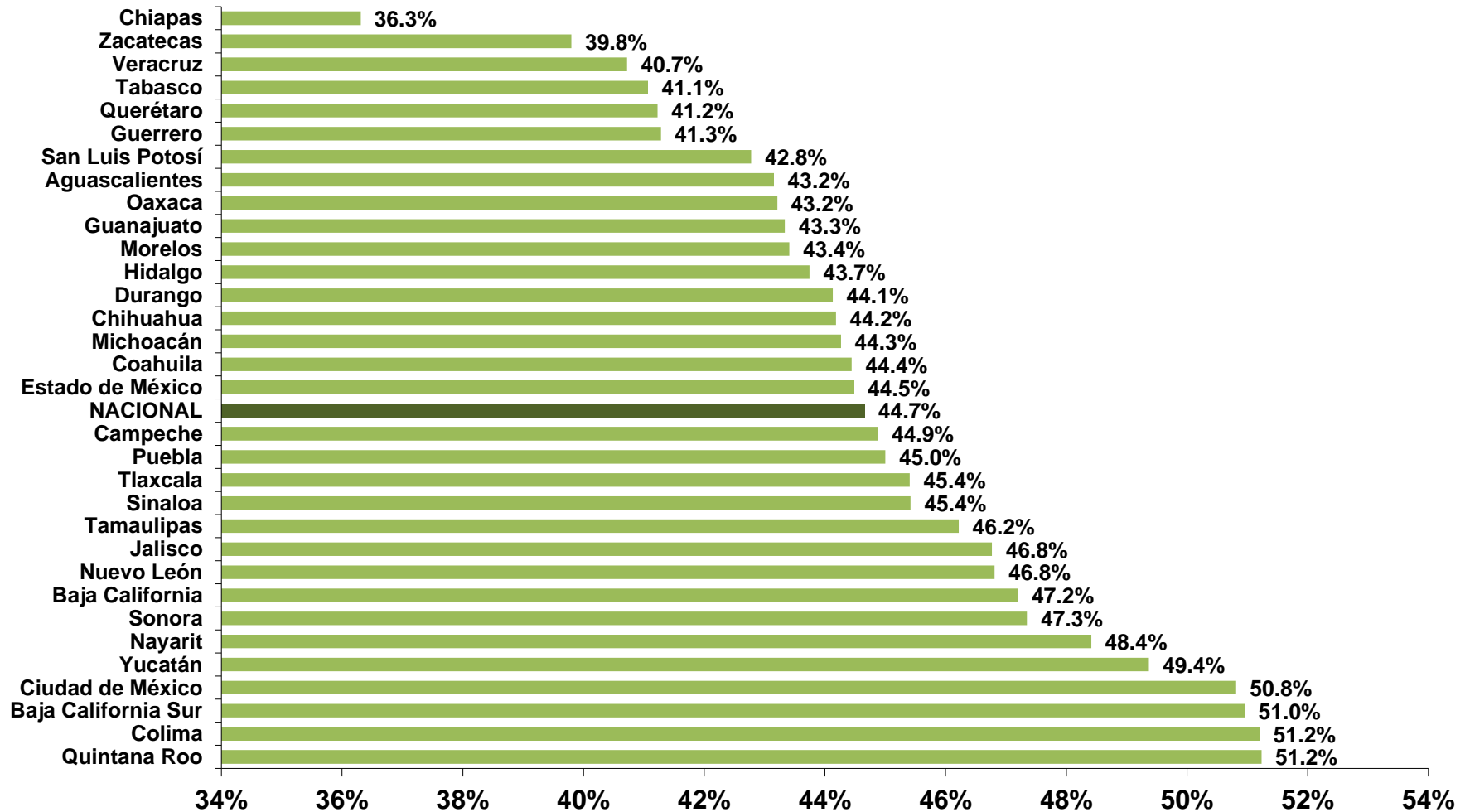
EVOLUCIÓN DE INDICADORES LABORALES

TASA DE INFORMALIDAD LABORAL (Porcentaje)



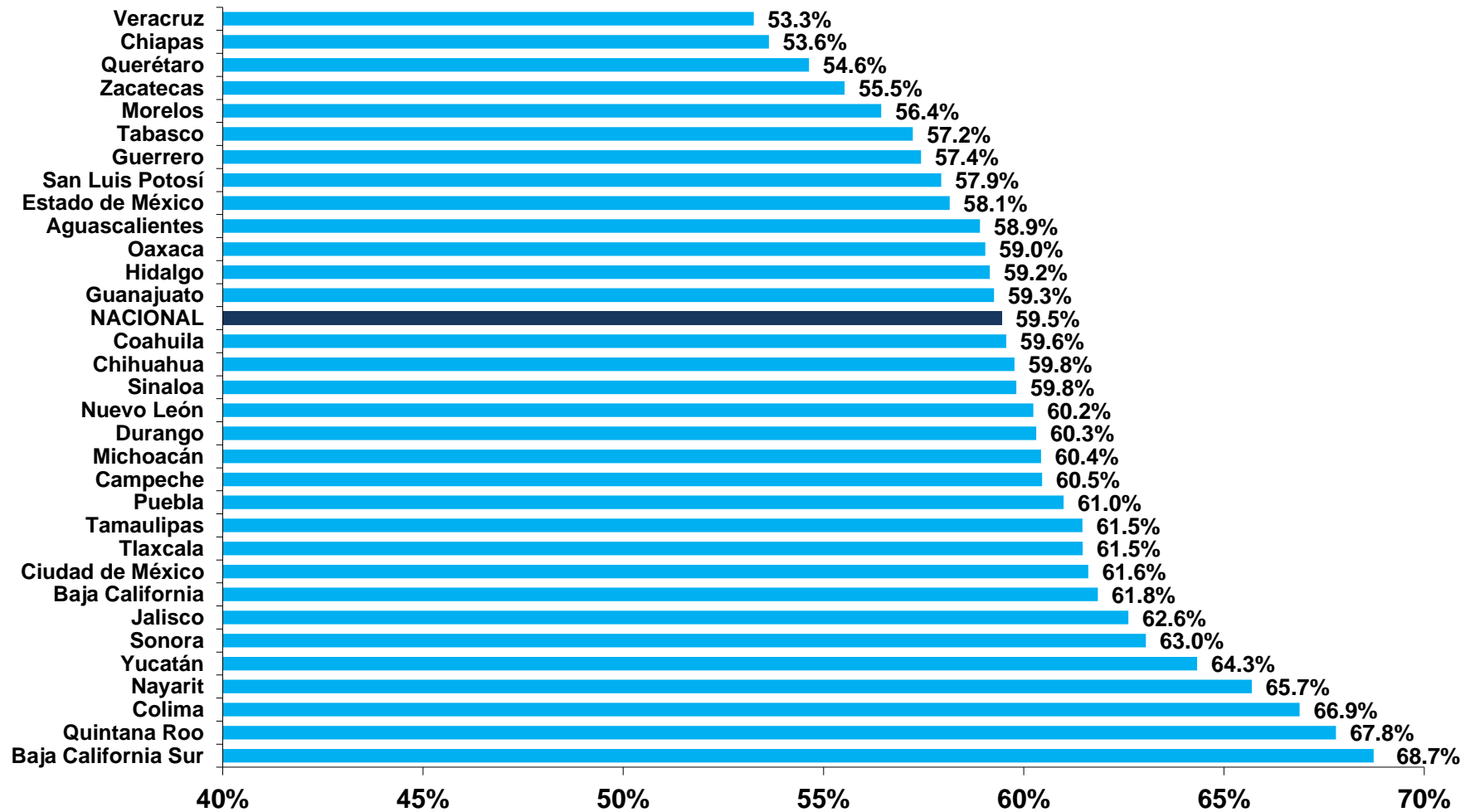
EVOLUCIÓN DE INDICADORES LABORALES

TASA BRUTA DE PARTICIPACIÓN (PEA/PT) Primer trimestre 2019



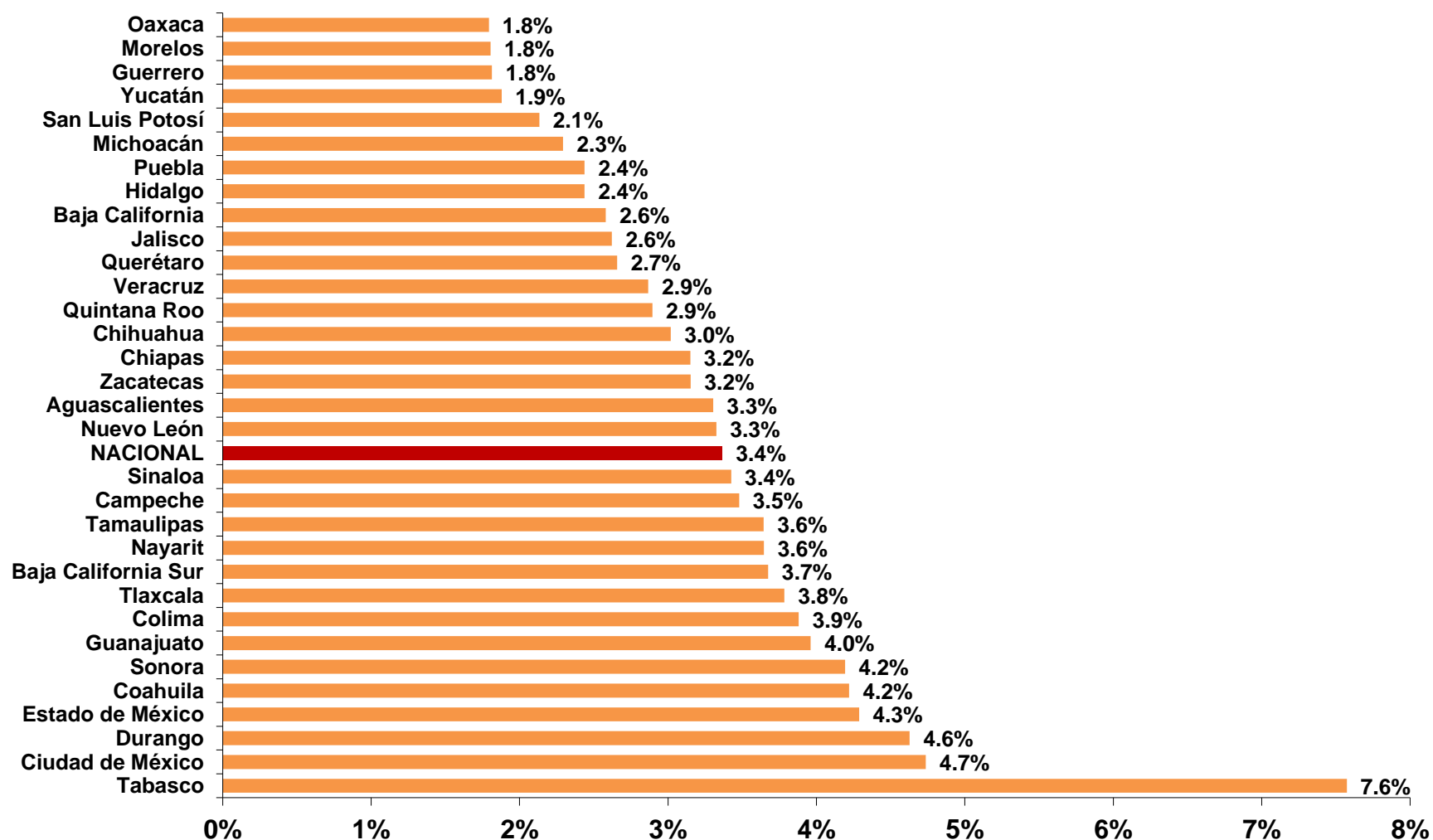
EVOLUCIÓN DE INDICADORES LABORALES

TASA NETA DE PARTICIPACIÓN (PEA/PET) Primer trimestre 2019



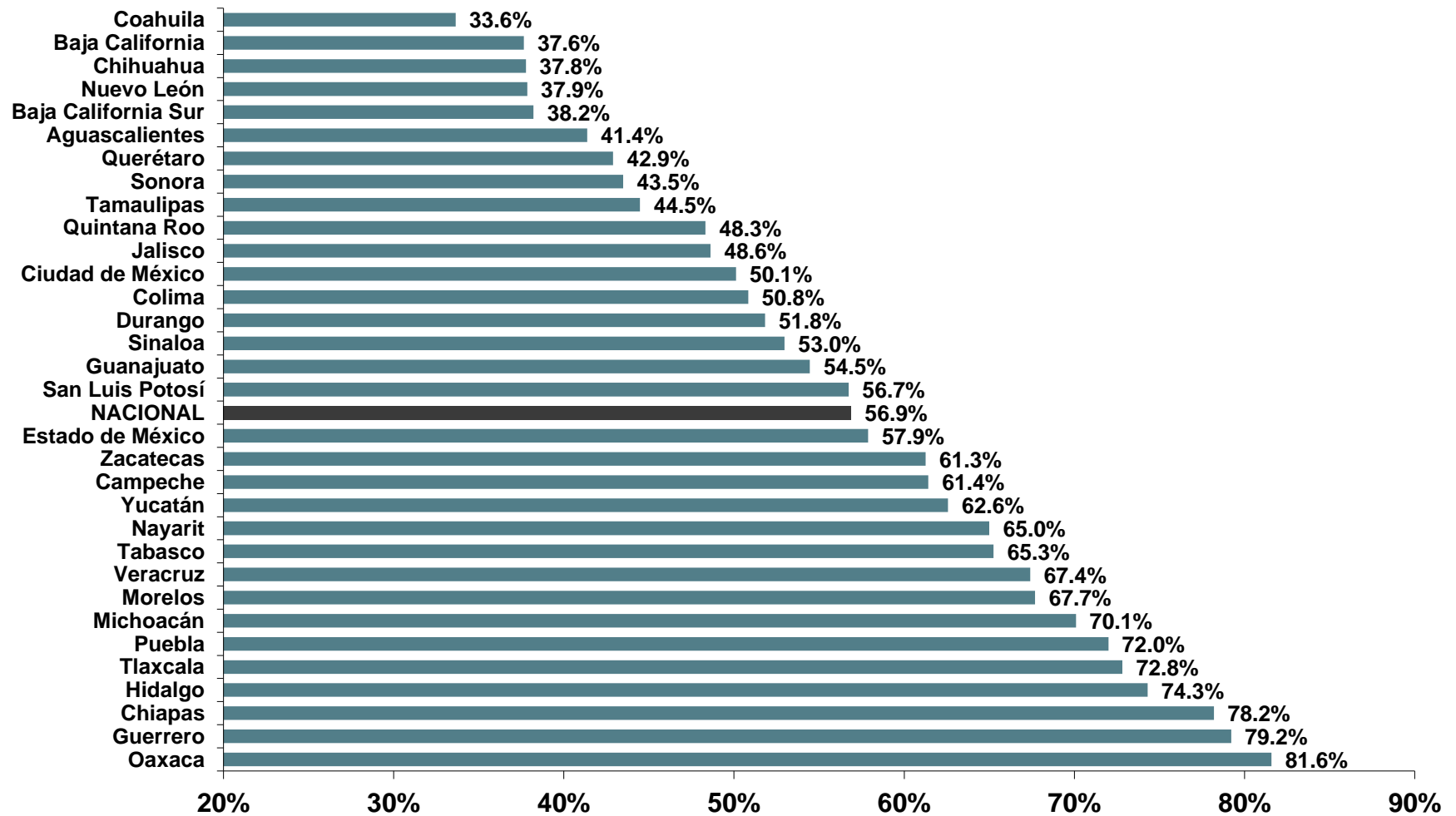
EVOLUCIÓN DE INDICADORES LABORALES

TASA DE DESOCUPACIÓN Primer trimestre 2019



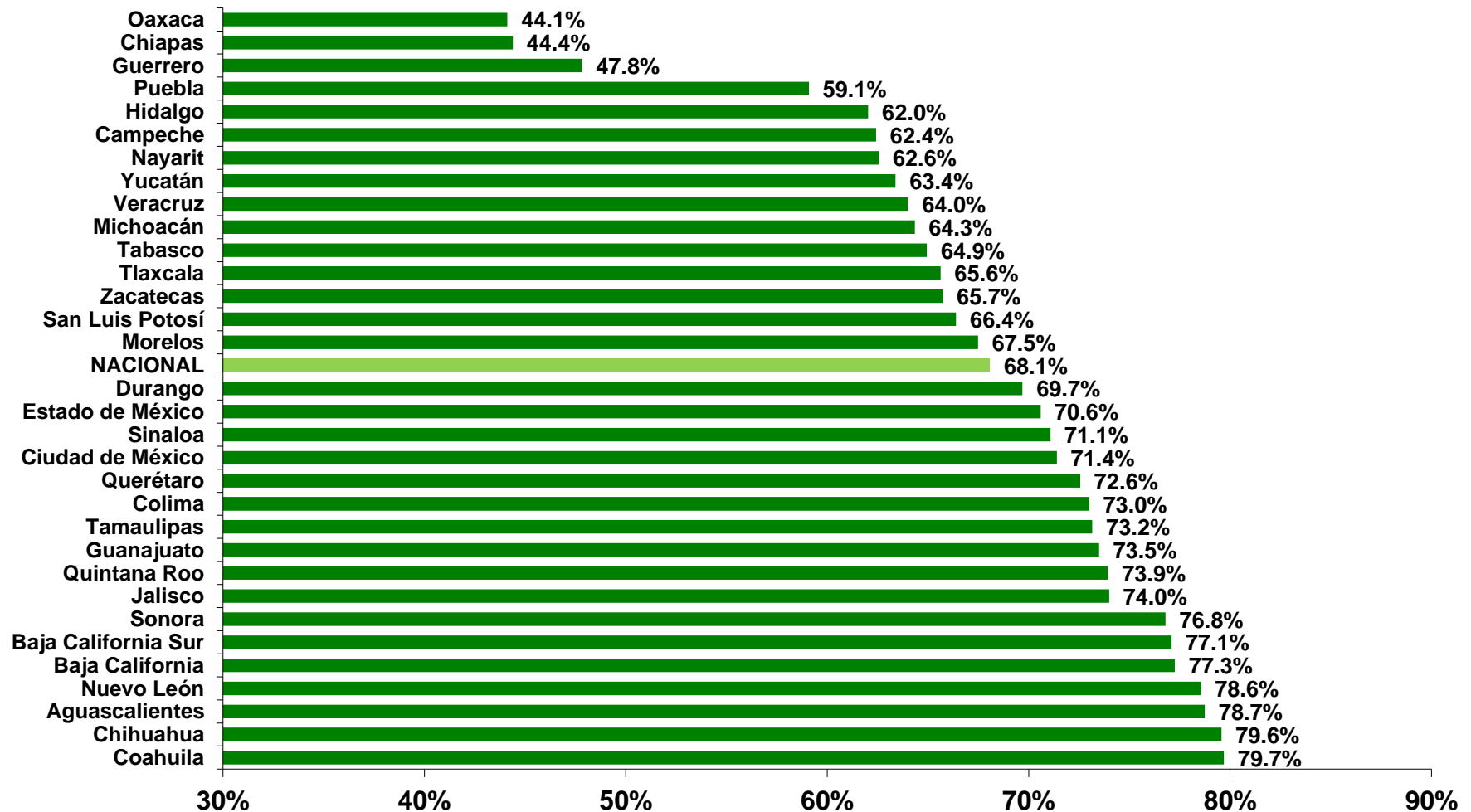
EVOLUCIÓN DE INDICADORES LABORALES

TASA DE INFORMALIDAD LABORAL Primer trimestre 2019



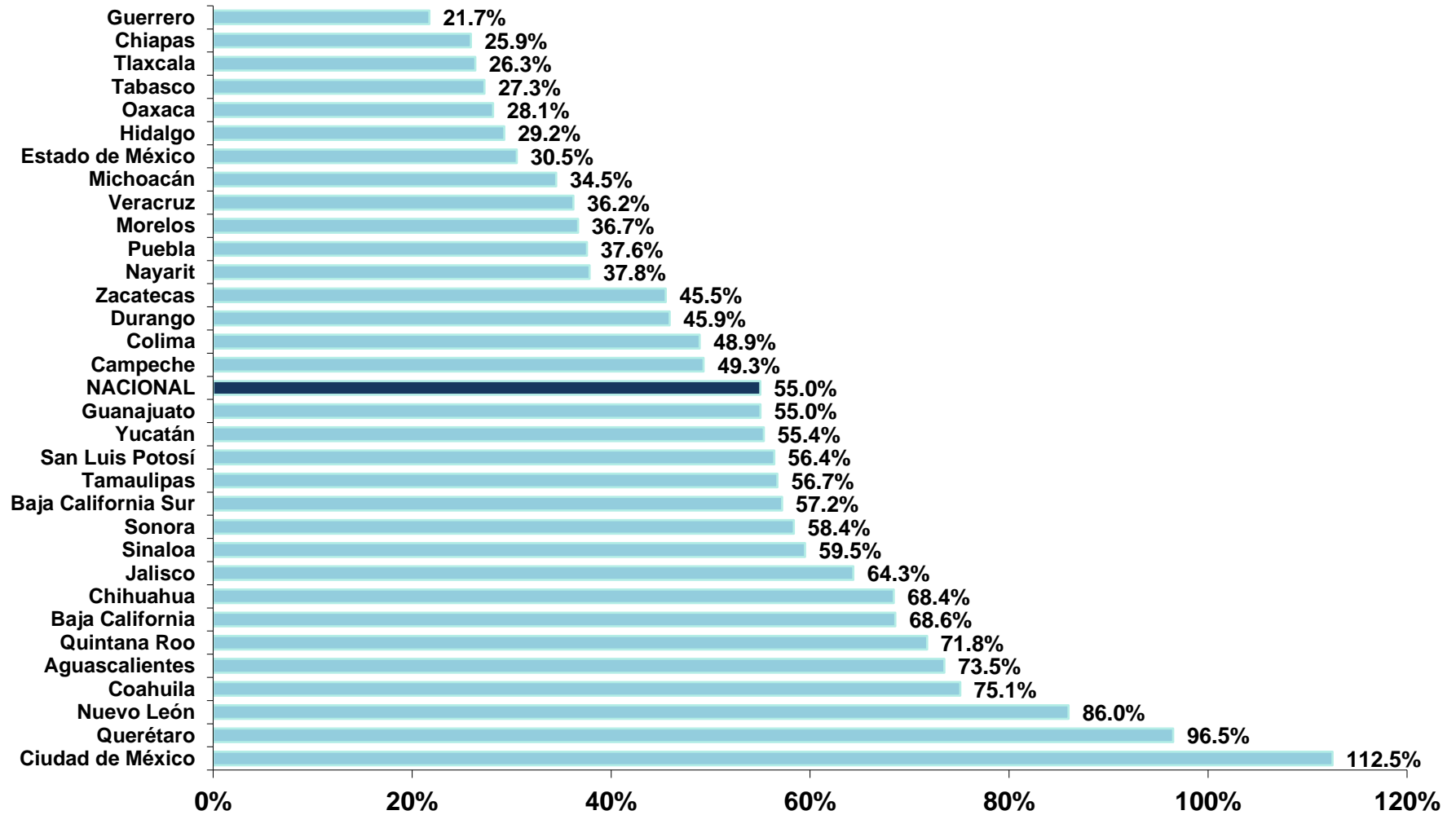
EVOLUCIÓN DE INDICADORES LABORALES

PROPORCIÓN DE TRABAJADORES ASALARIADOS EN LA OCUPACIÓN Primer trimestre 2019



EVOLUCIÓN DE INDICADORES LABORALES

TRABAJADORES ASEGURADOS AL IMSS COMO PROPORCIÓN DE LOS OCUPADOS ASALARIADOS Primer trimestre 2019

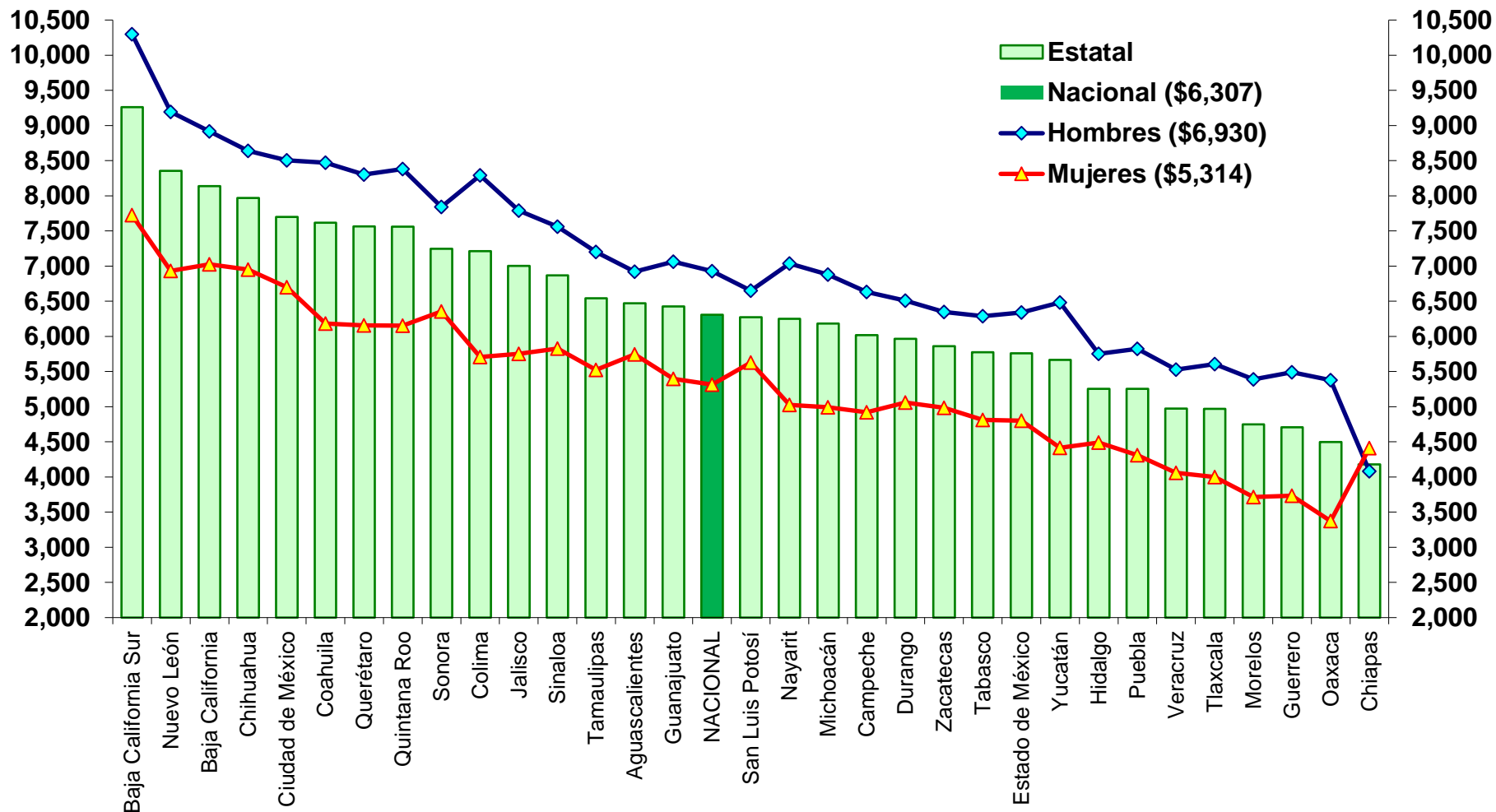


EVOLUCIÓN DE INDICADORES LABORALES

INGRESO PROMEDIO DE LA POBLACIÓN OCUPADA

Primer trimestre 2019

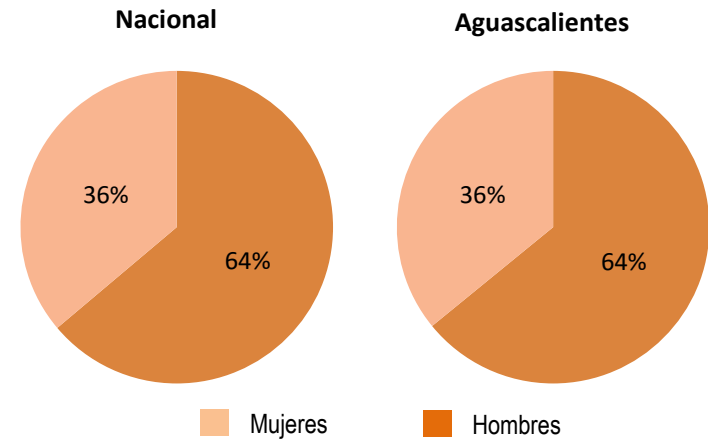
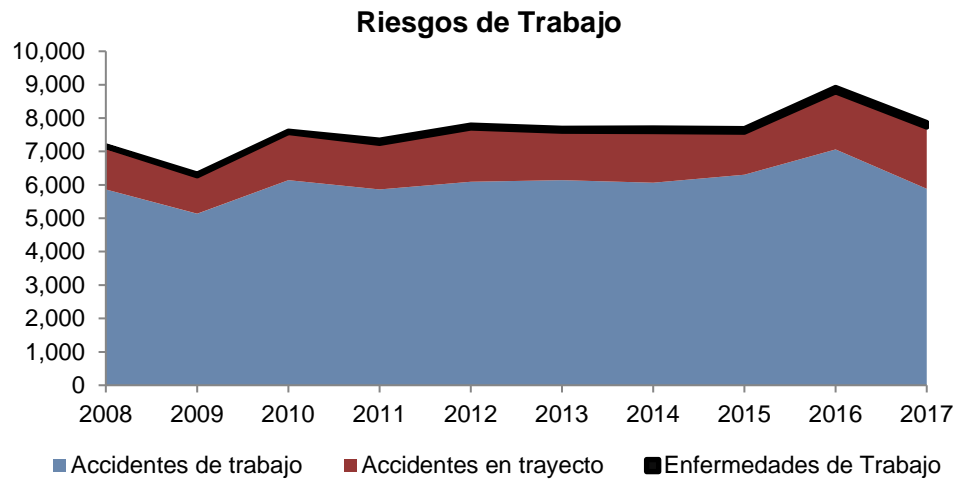
(Pesos Mensuales)



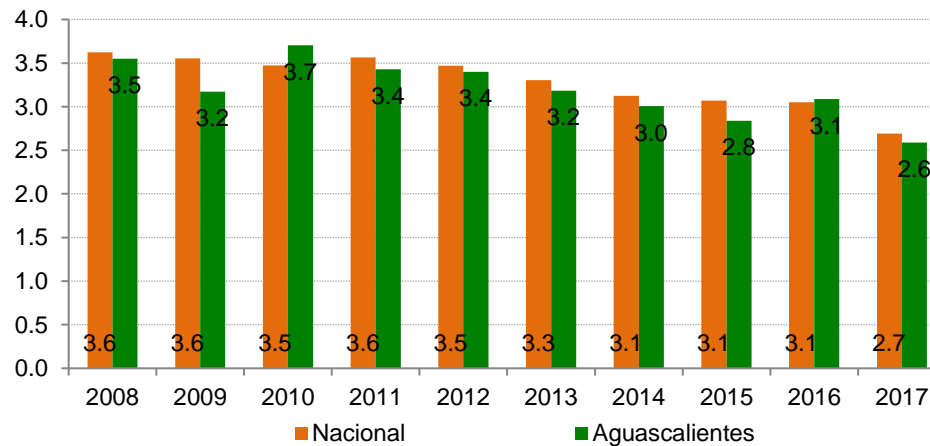
RIESGOS DE TRABAJO

Riesgos de Trabajo terminados registrados en el IMSS por año de ocurrencia
2017 ¹

	Total	Accidentes de Trabajo	Accidentes en Trayecto	Enfermedades de Trabajo
Nacional	517,430	376,938	128,968	11,524
Aguascalientes	7,868	5,881	1,847	140



Tasa de Incidencia de Riesgos de Trabajo
(por cada 100 trabajadores)



1/ Cifras del último año completo disponible.